



Sistemas corredera

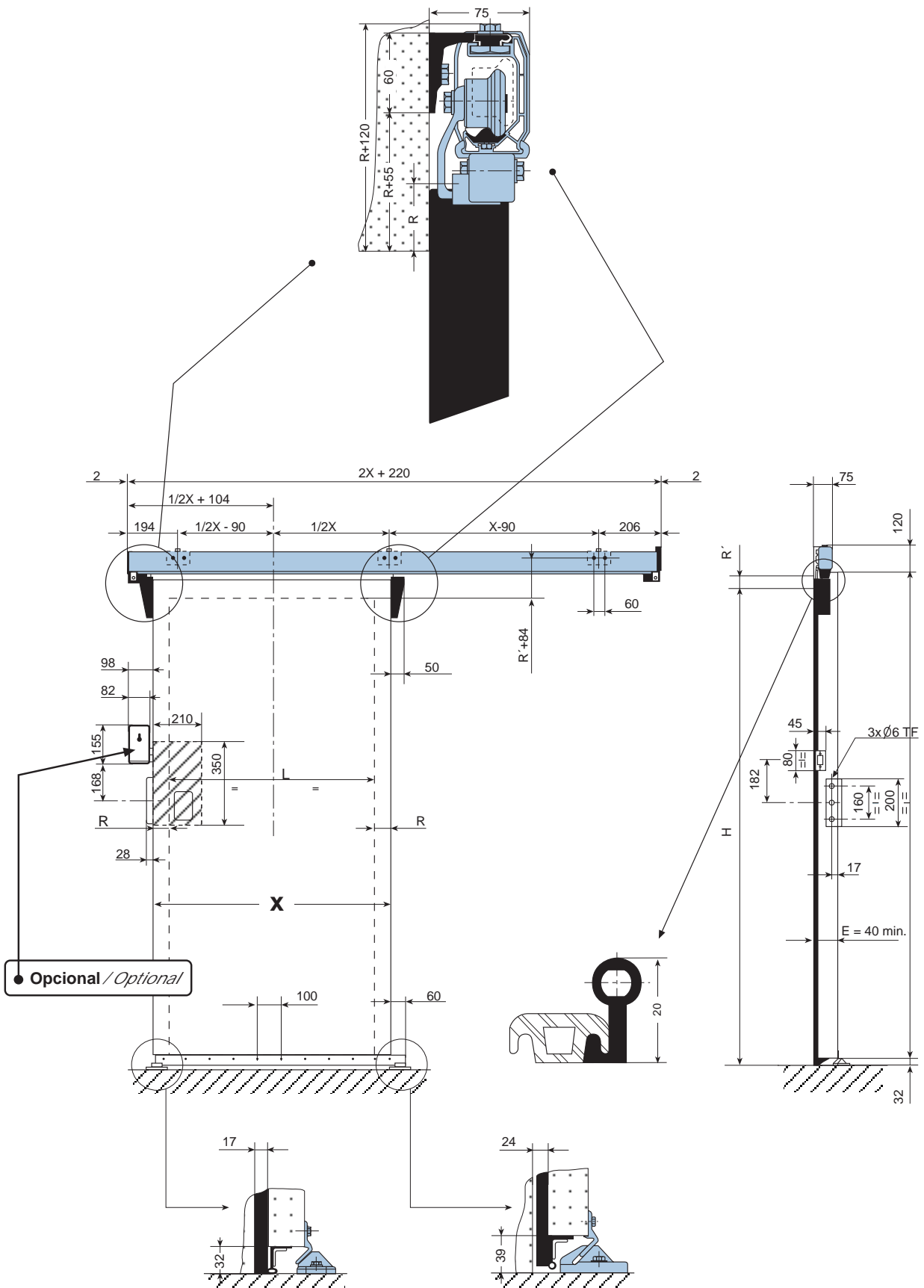
CATÁLOGO
CATALOGUE

Sliding systems





2310	_____	Pag. 05
2320	_____	Pag. 09
2340	_____	Pag. 13
2920	_____	Pag. 17
3530	_____	Pag. 19
4530	_____	Pag. 23
5530	_____	Pag. 27
Mamparas / Cover	_____	Pag. 32
Kit electromec. 3582/3585/3588	_____	Pag. 33
Kit auto-elect. 5010	_____	Pag. 34
Retorno de puerta / Sliding door self closure	_____	Pag. 36
Sistema de guiado a pared/ Wall guiding system - 7540	_____	Pag. 38
Cerraduras / Locks	_____	Pag. 40
Manetas / Handles	_____	Pag. 44
Burletes / Gaskets	_____	Pag. 58
Tensores / Fixing strips	_____	Pag. 63



Para mayor información técnica solicitar plano de montaje / For order technical information you should require detailed plans

2310



2310

Cierre sin manetas
Without handles

Peso de puerta | **60** kgs.
Door weight

SISTEMA CORREDERA MANUAL 2310
Características y ventajas:

- Sistemas para puertas deslizantes estancas y livianas (60 Kgs. max. y 40 mm de espesor o más)
- Estética e higiene gracias al rail principal de aluminio anodizado a 15 micras con forma de mampara
- Traslación de la puerta suave y silenciosa debido a las poleas laterales y a la pista de rodadura.
- Por su concepción resulta imposible el descuelgue de la puerta
- Fácil montaje y fácil regulación
- Nula aparatosidad
- Resistente a la corrosión
- Todos estos criterios confieren al sist. Fermatic 2310 la polivalencia requerida a su aplicación en:
- Indústrias agroalimentarias
- Cocinas
- Salas blancas
- Gran distribución

MANUAL SLIDING SYSTEM 2310
Features and advantages:

- Systems for light and watertight sliding doors of (60 kg. maximum and 40 mm thickness and up).
- Aesthetics and hygiene due to the main rail of 15 microns anodized aluminium with screened shape
- Smooth and quiet translation of the door owing to the lateral pulleys and rolling track.
- It's conception makes impossible the slipping down of the door.
- Easy assembly and adjustment.
- There is no showines
- Corrosion resistant
- All these features confer on Fermatic system 2310 the polyvalence required for it's application in:
- Agroalimentary industries
- Kitchens
- White rooms
- Large distribution

Modelo standard <i>Standard version</i>		Modelo con guiado 7540 <i>with 7540</i>		Medidas <i>Measures</i>						
Modelo <i>Version</i>	Código <i>Code</i>	Modelo <i>Version</i>	Código <i>Code</i>	Burlete y tensor frontal <i>Front gasket and turnbuckle</i> (mts)	Burlete y tensor bajo puerta <i>Bas-door gasket and turnbuckle</i> (mts)	A Largo de guía <i>Guide lenght</i> (mm)	X Ancho puerta <i>Door width</i> (mm)	L Ancho de luz <i>Hole width</i> (mm)	Y Alt. máx. puerta <i>Door maxi. height</i> (mm)	H Alt. máx. luz <i>Hole maxi. height</i> (mm)
2311	F10 9330	2311-7540	F10 4519	6	1,5	2420	900 - 1100	800 - 1000	2200	2150
2312	F10 9331	2312-7540	F10 4520	6	1,5	2820	1101 - 1300	1001 - 1200	2300	2250
2313	F10 9332	2313-7540	F10 4521	7	2	3220	1301 - 1500	1201 - 1400	2400	2350
2314	F10 9333	2314-7540	F10 4522	7	2	3620	1501 - 1700	1401 - 1600	2500	2450

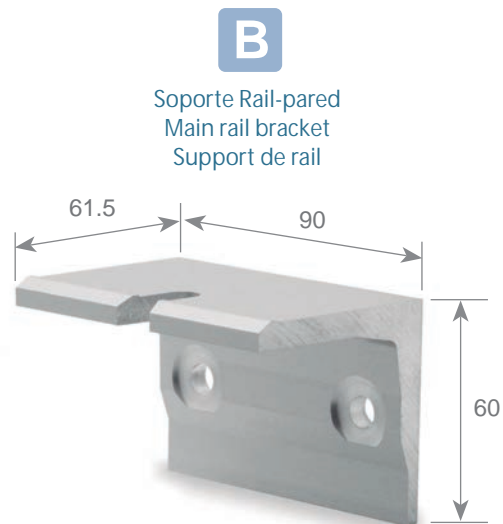
FAMILIA 2310



A

Rail
Main rail
Rail

Cod.	Ref.	←→	Peso/ Weight	
F10 9833	2311 / A-1	2420 mm.	3.7 Kgs.	
F10 9834	2312 / A-1	2820 mm.	4.3 Kgs.	
F10 9835	2313 / A-1	3220 mm.	4.9 Kgs.	
F10 9836	2314 / A-1	3620 mm.	5.5 Kgs.	



B

Soporte Rail-pared
Main rail bracket
Support de rail

Cod.	Ref.	Peso/ Weight	
F10 9824	2310/A-9	236 grs.	



C

Tapa rail superior
Rail upper cover
Cache supérieur de rail

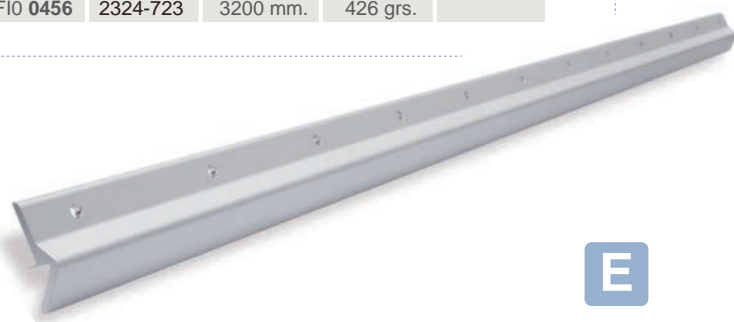
Cod.	Ref.	←→	Peso/ Weight	
F10 0453	2321-723	2100 mm.	280 grs.	
F10 0454	2322-723	2400 mm.	320 grs.	
F10 0455	2323-723	2800 mm.	373 grs.	
F10 0456	2324-723	3200 mm.	426 grs.	



D

Banda rodamiento
Running profile
Bande de roulement

Cod.	Ref.	←→	Peso/ Weight	
F10 9825	2311/A-2	2100 mm.	762 grs.	
F10 9826	2312/A-2	2500 mm.	907 grs.	
F10 9827	2313/A-2	2900 mm.	1 Kgs	
F10 9828	2314/A-2	3300 mm.	1,2 Kgs.	



E

Ángulo guía inferior aluminio
Floor guide rail
Bandeau de sol

Cod.	Ref.	←→	Peso/ Weight	
F10 9829	2311/A-3	1160 mm.	716 grs.	
F10 9830	2312/A-3	1360 mm.	839 grs.	
F10 9831	2313/A-3	1560 mm.	962 grs.	
F10 9832	2314/A-3	1760 mm.	1 Kgs.	



F

Guía lado cierre
Guide / Closing side
Guide fermeture

Cod.	Ref.	Peso/ Weight	
F10 0444	724-15	152 grs.	

Guía lado apertura
Guide / Opening side
Guide ouverture



G

Cod.	Ref.	Peso/ Weight	
F10 0443	969	100 grs.	

FAMILIA 2310

H

Carro completo Izquierdo
Left support
Chariot gauche



Cod.	Ref.	Peso/ Weight	
FIO 1059	6647803-I	585 grs.	

I

Carro completo Derecho
Right support
Chariot gauche



Cod.	Ref.	Peso/ Weight	
FIO 1056	6647803-D	5.85 grs.	

J

Tornillo para rail
Screw / rail bracket
Visserie support rail



Cod.	Ref.	Peso/ Weight	
FIO 9870	6010818	43 grs.	

K

Carro y rodamiento (Izqda)
Roller and trolley (LH)
Galet et chariot (G)



Cod.	Ref.	Peso/ Weight	
FIO 9924	7028203G	358 grs.	

L

Carro y rodamiento (Der)
Roller and trolley (RH)
Galet et chariot (S)



Cod.	Ref.	Peso/ Weight	
FIO 9934	7028203D	358 grs.	

M

Rampa
Ramp
Rampe



Cod.	Ref.	Peso/ Weight	
FIO 9882	16537	16 grs.	

N

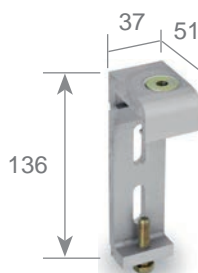
Soporte suspensión
puerta (Izqda)
Door bracket (LH)
Support de porte (G)



Cod.	Ref.	Peso/ Weight	
FIO 9935	6309891G	174 grs.	

O

Soporte suspensión
puerta (Der)
Door bracket (RH)
Support de porte (D)



Cod.	Ref.	Peso/ Weight	
FIO 9936	6309891D	174 grs.	

P



Secc. 59

Tope lado cierre
Stop/ closing side
Butée fermeture

Cod.	Ref.	Peso/ Weight	
FIO 9883	6013710	155 grs.	

Q



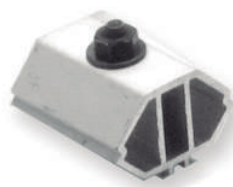
Secc. 59

Tope lado apertura
Stop/ opening side
Butée ouverture

Cod.	Ref.	Peso/ Weight	
FIO 9922	6013610	150 grs.	

R

Brida banda rodamiento
Clamp/running profile
Bride bande roulement



Cod.	Ref.	Peso/ Weight	
FIO 9881	6013991	18 grs.	

S

Tapas
Covers
Capots



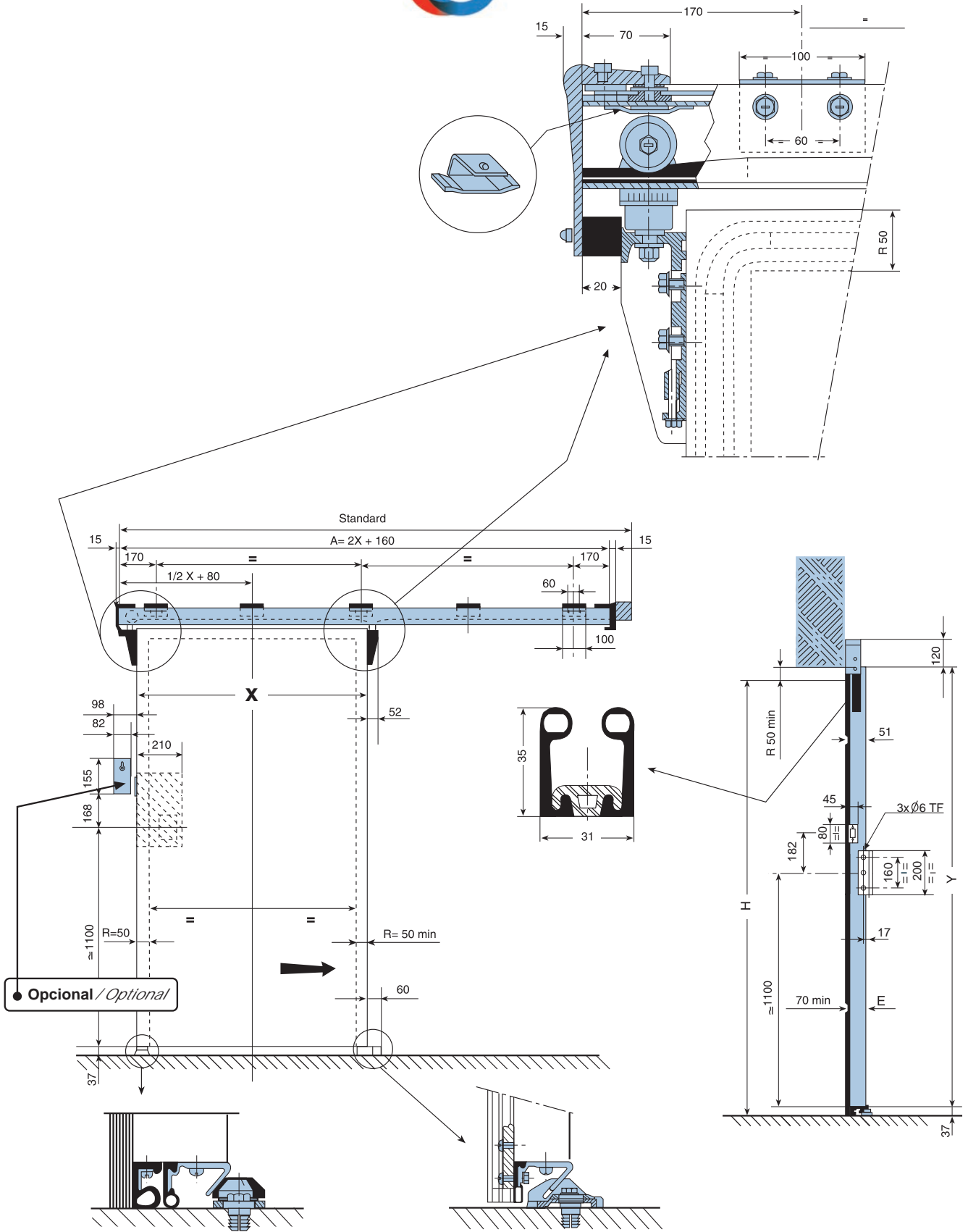
Cod.	Ref.	Peso/ Weight	
FIO 9937	60106	58 grs.	

T

Tapas rail
Rail end covers
Embouts de rail



Cod.	Ref.	Peso/ Weight	
FIO 9923	60138	26 grs.	



Para mayor información técnica solicitar plano de montaje / For order technical information you should require detailed plans

2320



2320

Cierre sin manetas
Without handles

Peso de puerta | **80** kgs.
Door weight

Diferencias entre 2320 y 2340: carriles, extremos, número de soportes por Fermatic, guías de suelo, kit de burletes

Differences between 2320 and 2420: trolleys; butts, numbers of holders per Fermatic, floor guides + floor guide rail, gasket kit

SISTEMA CORREDERA MANUAL 2320 CON RAMPAS

El sistema Fermatic 2320 está destinado a puertas medianas y pequeñas (80 Kgs. máximo) ya sea en temperaturas positivas o negativas.

Características:

El despegue y deslizamiento de la puerta, se consigue con un solo movimiento, tanto para abrir como para cerrar.
Los topes de fin de carrera van incorporados en los extremos del riel, para evitar la fijación de los mismos en los paneles o paredes.

Ventajas:

- Estética e higiene gracias al riel en forma de mampara.
- Fácil montaje con un mínimo de mantenimiento.
- Funcionamiento suave y silencioso.
- Excelente protección a la corrosión, debido al espesor de la capa de anodizado (15 micras)
- Sin obstrucciones al usuario gracias al diseño y ubicación de los distintos componentes.

MANUAL SLIDING SYSTEM 2320 WITH RAMPAS

This Fermatic system 2320 has been specifically developed for small and medium size sliding door (80 Kgs. maxi.) suitable for negative and positive temperatures.

Features:

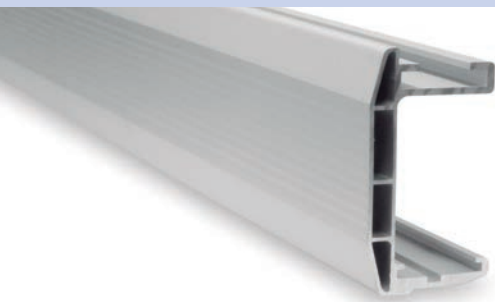
The lifting of the door leaf from its frame immediately precede the sliding motion, with similar action when closing.
The stop-butts are incorporated at the end of the rail to avoid any fixing on panel.

Advantages with or without ramps:

- Pleasing appearance and cleanliness are achieved by the rail concealing the mechanical components.
- Stop-butts built in the rail.
- Very compact size.
- Easy mounting and minimum maintenance.
- Smooth and noiseless operation.
- Excellent protection against corrosion due to 15 microns anodized aluminum rail.

Modelo standard <i>Standard version</i>		Modelo con guiado 7540 <i>with 7540</i>		Medidas <i>Measures</i>						
Modelo <i>Version</i>	Código <i>Code</i>	Modelo <i>Version</i>	Código <i>Code</i>	Burlete y tensor frontal <i>Front gasket and turnbuckle</i> (mts)	Burlete y tensor bajo puerta <i>Bas-door gasket and turnbuckle</i> (mts)	A Largo de guía <i>Guide length</i> (mm)	X Ancho puerta <i>Door width</i> (mm)	L Ancho de luz <i>Hole width</i> (mm)	Y Alt. máx. puerta <i>Door maxi. height</i> (mm)	H Alt. máx. luz <i>Hole maxi. height</i> (mm)
2321	FIO 0580	2321-7540	FIO 4950	11	2,20	2360	900 - 1100	800 - 1000	2200	2150
2322	FIO 0581	2322-7540	FIO 4951	13	2,66	2760	1101 - 1300	1001 - 1200	2300	2250
2323	FIO 0582	2323-7540	FIO 4952	15	3,06	3160	1301 - 1500	1201 - 1400	2400	2350
2324	FIO 0583	2324-7540	FIO 4953	17	3,46	3560	1501 - 1700	1401 - 1600	2500	2450

FAMILIA 2320



A

Rail
Main rail
Rail

Cod.	Ref.	←→	Peso/ Weight
F10 0465	2320-700-1	2360 mm.	3.60 Kgs.
F10 0466	2320-700-2	2760 mm.	4,21 Kgs
F10 0467	2320-700-3	3160 mm.	4,82 Kgs.
F10 0468	2320-700-4	3560 mm.	5.43 Kgs.



B

Escuadra Tope Izquierda
Left butt assy
Butée gauche

Cod.	Ref.	Peso/ Weight
F10 0450	2320-710	659 grs.



C

Escuadra Tope Derecha
Right butt assy
Butée gauche

Cod.	Ref.	Peso/ Weight
F10 2100	2320-709	706 grs.



D

Parada anti rebote
Butée de galet anti rebond
Anti bounce stop

Cod.	Ref.	Peso/ Weight
F10 9578	2320	67 grs.

E

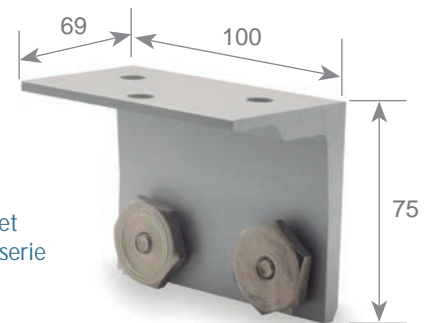
Tope Butt
Butée



Cod.	Ref.	Peso/ Weight
F10 9573	2320	77 grs.

F

Soporte guía
Main rail bracket
Support rail et visserie



Cod.	Ref.	Peso/ Weight
F10 0451	2320-708	322 grs.

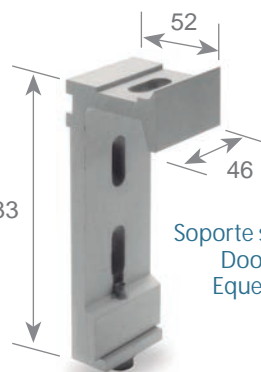
Carros Eq 2320
Trolley Eq 2320
Chariots Eq 2320

G



Cod.	Ref.	Peso/ Weight
F10 0447	2320	810 grs.

133



H

Soporte suspensión de puerta
Door hanger bracket
Equerre support porte

Cod.	Ref.
F10 0446	2320-713

I



Carro y rodamiento 2320
Trolley and roller 2320
Chariot et galet 2320

Cod.	Ref.
F10 9574	2320

J

Eje Rulina 2320
Roller and bolt 2320
Galet et visserie 2320



Cod.	Ref.	Peso/ Weight
F10 9577	2320	118 grs.

Embellecedor soporte suspensión
Door hanger bracket
Caché équerre

K



Cod.	Ref.	Peso/ Weight
F10 9575	2320	51 grs.

FAMILIA 2320



L

Tapa Rail superior
Rail upper cover
Cache supérieur de rail

Cod.	Ref.	←→	Peso/ Weight
F10 0453	2321-723	2100 mm.	280 grs.
F10 0454	2322-723	2400 mm.	320 grs.
F10 0455	2323-723	2800 mm.	373 grs.
F10 0456	2324-723	3200 mm.	426 grs.

M

Rampa / Ramp / Rampe



Cod.	Ref.	Peso/ Weight
F10 0448	2320-701-704-705	90 grs.

N

Banda de rodamiento
Running profile
Bande de roulement



Cod.	Ref.	←→	Peso/ Weight
F10 0461	2321	2100 mm.	730 grs.
F10 0462	2322	2500 mm.	870 grs.
F10 0463	2323	2900 mm.	1 kgs.
F10 0464	2324	3300 mm.	1.15 Kgs.

O

Perfil ángulo guía inferior, bajo puerta
Floor guiding profile / under the door
Bandeau de sol



Cod.	Ref.	←→	Peso/ Weight
F10 3013	2321-968	1160 mm.	1.05 Kgs.
F10 3014	2322-968	1360 mm.	1.23 Kgs.
F10 3015	2323-968	1560 mm.	1.41 Kgs.
F10 3016	2324-968	1760 mm.	1.59 Kgs.



Guía lado cierre
Guide / Closing side
Guide fermeture

P

Cod.	Ref.	Peso/ Weight
F10 0444	724-15	152 grs.

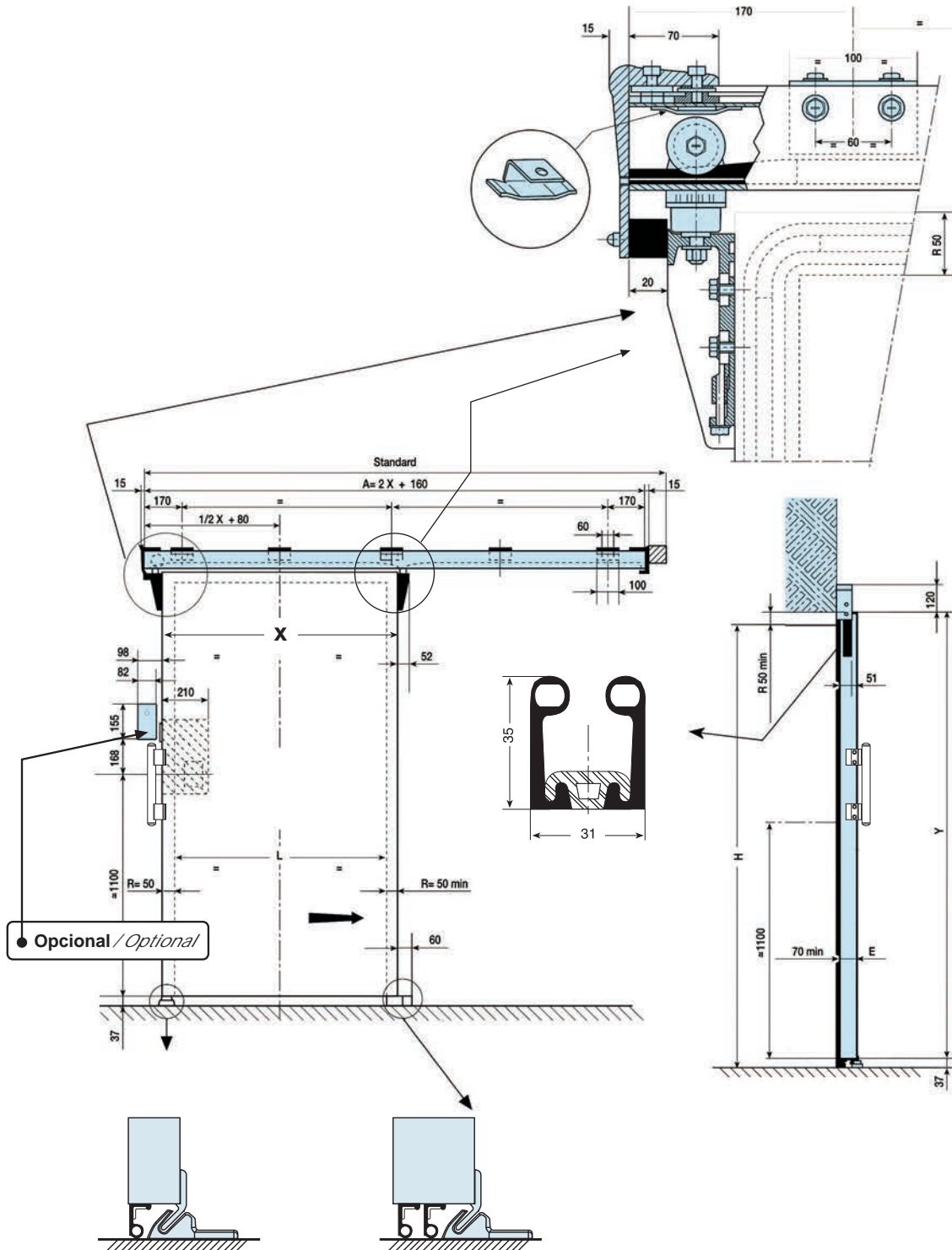
Guía lado apertura
Guide / Opening side
Guide ouverture



Q

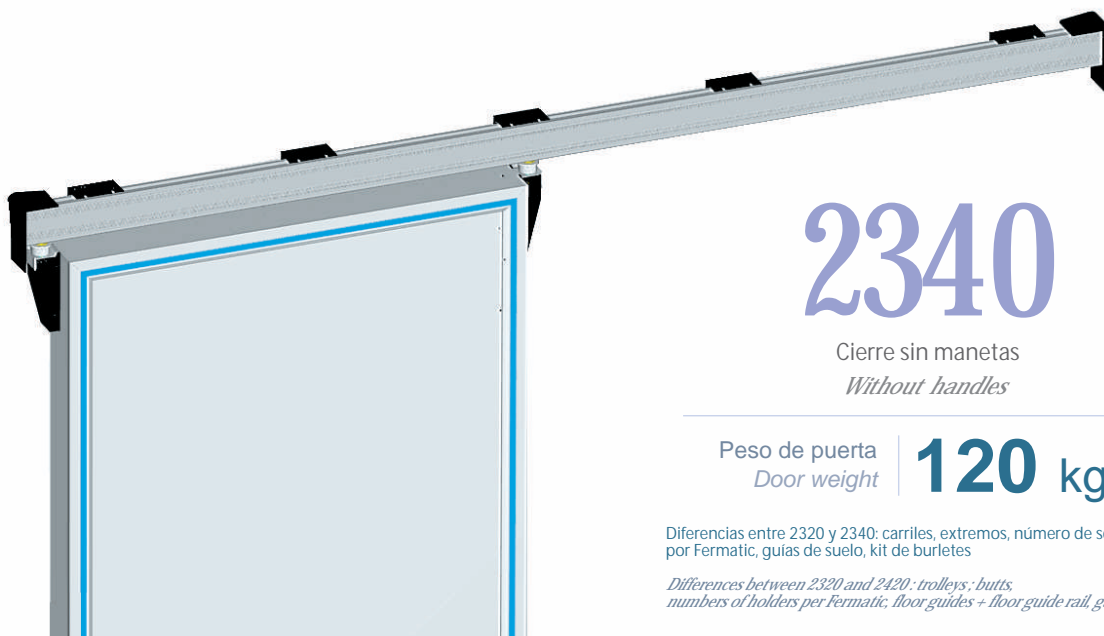
Cod.	Ref.	Peso/ Weight
F10 0443	969	100 grs.

2340



Para mayor información técnica solicitar plano de montaje / For order technical information you should require detailed plans

2340



2340

Cierre sin manetas
Without handles

Peso de puerta | **120 kgs.**
Door weight

Diferencias entre 2320 y 2340: carriles, extremos, número de soportes por Fermatic, guías de suelo, kit de burletes

Differences between 2320 and 2420: trolleys; butts, numbers of holders per Fermatic, floor guides + floor guide rail, gasket kit

SISTEMA CORREDERA MANUAL 2340 CON RAMPAS

El sistema Fermatic 2340 está destinado a puertas medianas y pequeñas (120 Kgs. máximo) ya sea en temperaturas positivas o negativas.

Características:

El despegue y deslizamiento de la puerta, se consigue con un solo movimiento, tanto para abrir como para cerrar.
Los topes de fin de carrera van incorporados en los extremos del rail, para evitar la fijación de los mismos en los paneles o paredes.

Ventajas:

- Estética e higiene gracias al rail en forma de mampara.
- Fácil montaje con un mínimo de mantenimiento.
- Funcionamiento suave y silencioso.
- Excelente protección a la corrosión, debido al espesor de la capa de anodizado (15 micras)
- Sin obstrucciones al usuario gracias al diseño y ubicación de los distintos componentes.

MANUAL SLIDING SYSTEM 2340 WITH RAMPAS

This Fermatic system 2340 has been specifically developed for small and medium size sliding door (120 Kgs. maxi.) suitable for negative and positive temperatures.

Features:

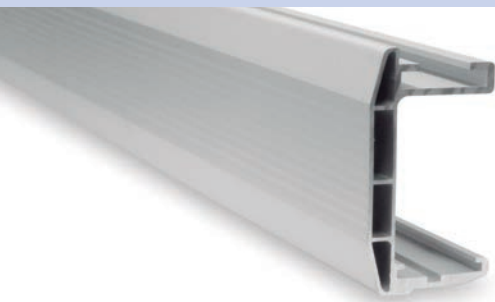
The lifting of the door leaf from its frame immediately precede the sliding motion, with similar action when closing.
The stop-butts are incorporated at the end of the rail to avoid any fixing on panel.

Advantages with or without ramps:

- Pleasing appearance and cleanliness are achieved by the rail concealing the mechanical components.
- Stop-butts built in the rail.
- Very compact size.
- Easy mounting and minimum maintenance.
- Smooth and noiseless operation.
- Excellent protection against corrosion due to 15 microns anodized aluminum rail.

Modelo standard <i>Standard version</i>		Modelo con guiado 7540 <i>with 7540</i>		Medidas <i>Measures</i>						
Modelo <i>Version</i>	Código <i>Code</i>	Modelo <i>Version</i>	Código <i>Code</i>	Burlete y tensor frontal <i>Front gasket and turnbuckle (mts)</i>	Burlete y tensor bajo puerta <i>Bas-door gasket and turnbuckle (mts)</i>	A Largo de guía <i>Guide length (mm)</i>	X Ancho puerta <i>Door width (mm)</i>	L Ancho de luz <i>Hole width (mm)</i>	Y Alt. máx. puerta <i>Door maxi. height (mm)</i>	H Alt. máx. luz <i>Hole maxi. height (mm)</i>
2345	F10 9200	2345-7540	F10 4491	15	2,00 x 2	4200	1701-2000	1600-1900	2700	2650
2346	F10 9201	2346-7540	F10 4492	15	2,30 x 2	4800	2001-2300	1900-2200	2700	2650
2347	F10 9202	2347-7540	F10 4493	15	2,60 x 2	5400	2301-2600	2200-2500	2700	2650

FAMILIA 2340



A

Rail
Main rail
Rail

Cod.	Ref.	←→	Peso/ Weight
FIO 8899	2345	4200 mm.	6.4 Kgs.
FIO 3260	2346	4800 mm.	7.30 Kgs.
FIO 3261	2347	5400 mm.	8.22 Kgs.



B

Escuadra Tope Izquierda
Left butt assy
Butée gauche

Cod.	Ref.	Peso/ Weight
FIO 0450	2320-710	660 grs.



C

Escuadra Tope Derecha
Right butt assy
Butée gauche

Cod.	Ref.	Peso/ Weight
FIO 2100	2320-709	706 grs.



D

Parada anti rebote
Butée de galet anti rebond
Anti bounce stop

Cod.	Ref.	Peso/ Weight
FIO 9578	2320	67 grs.

E

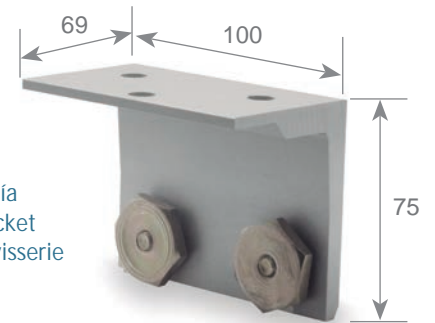
Tope
Butt
Butée



Cod.	Ref.	Peso/ Weight
FIO 9573	2320	77 grs.

F

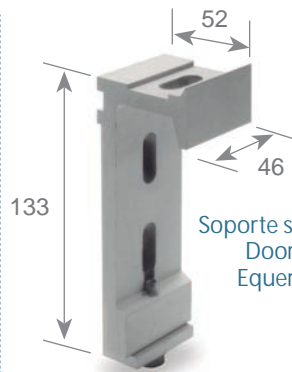
Soporte guía
Main rail bracket
Support rail et visserie



Cod.	Ref.	Peso/ Weight
FIO 0451	2320-708	322 grs.

Carros Eq 2320
Trolley Eq 2320
Chariots Eq 2320

G



H

Soporte suspensión de puerta
Door hanger bracket
Equerre support porte

Cod.	Ref.	Peso/ Weight
FIO 0446	2320-713	263 grs.



I

Carro y rodamiento 2320
Trolley and roller 2320
Chariot et galet 2320

Cod.	Ref.	Peso/ Weight
FIO 9574	2320	492 grs.

J

Eje Rulina 2320
Roller and bolt 2320
Galet et visserie 2320



Cod.	Ref.	Peso/ Weight
FIO 9577	2320	118 grs.

Embellecedor soporte suspensión
Door hanger bracket
Caché équerre



K

Cod.	Ref.	Peso/ Weight
FIO 9575	2320	51 grs.

Cod.	Ref.	Peso/ Weight
FIO 0447	2320	810 grs.

FAMILIA 2340

L



Tapa Rail superior
Rail upper cover
Cache supérieur de rail

Cod.	Ref.	←→	Peso/ Weight	
F10 9580	2345	4300 mm.	57 grs.	
F10 9581	2346	4900 mm.	65 grs.	
F10 9582	2347	5250 mm.	70 grs.	

M

Rampa / Ramp / Rampe



Cod.	Ref.	Peso/ Weight	
F10 0448	2320-701-704-705	90 grs.	

N

Banda de rodamiento
Running profile
Bande de roulement



Cod.	Ref.	←→	Peso/ Weight	
F10 3262	2345	3900 mm.	1.36 grs.	
F10 3263	2346	4500 mm.	1.56 grs.	
F10 3264	2347	5100 mm.	1.77 grs.	

O

Perfil ángulo guía inferior, bajo puerta
Floor guiding profile / under the door
Bandeau de sol



Cod.	Ref.	←→	Peso/ Weight	
F10 2104	3534-16-4	2150 mm.	2.6 Kgs.	
F10 2105	3535-16-5	2450 mm.	3 Kgs.	
F10 2107	3537-16-7	3050 mm.	3.7 Kgs.	

P

Guía lado cierre
Guide / Closing side
Guide fermeture



Cod.	Ref.	Peso/ Weight	
F10 2072	2340	270 grs.	

Q

Inserto nylon
Nylon insert
Patin de guidage



Cod.	Ref.	Peso/ Weight	
F10 9602	2340	16 grs.	

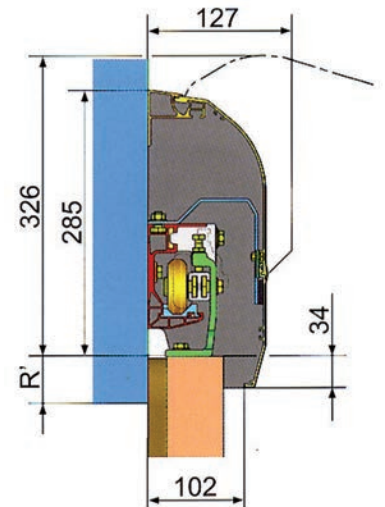
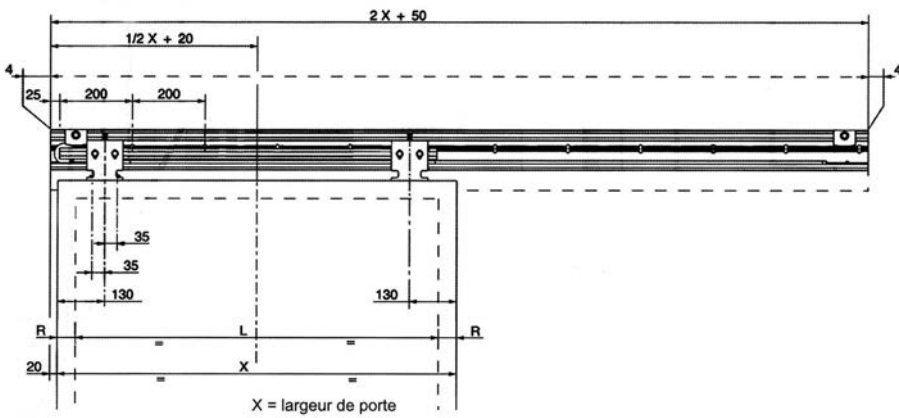
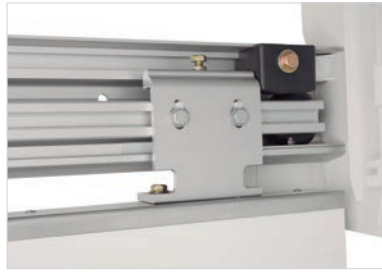
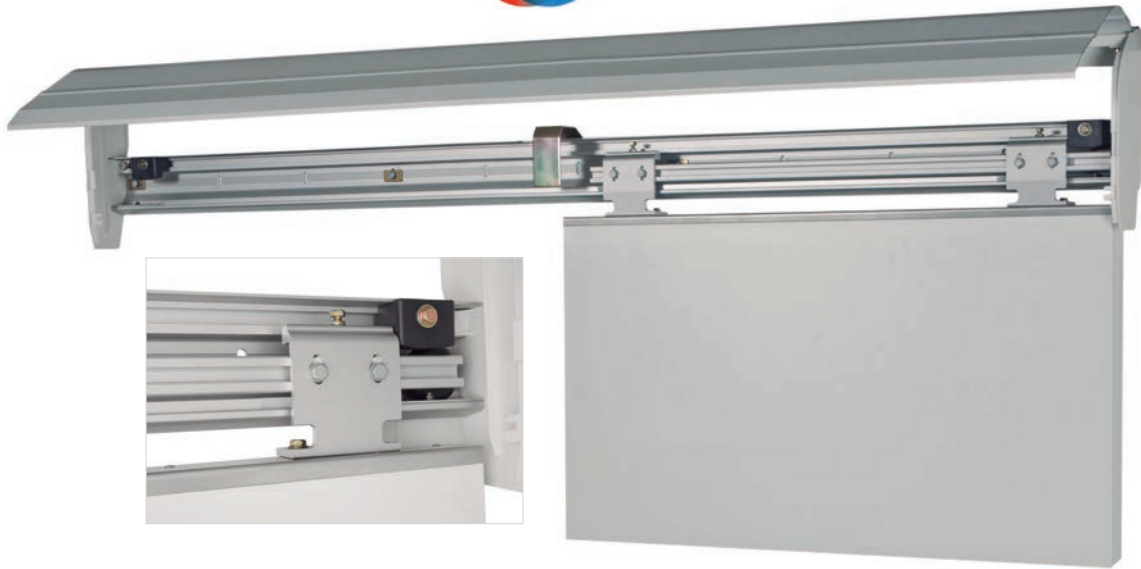
R

Guía lado apertura
Guide / Opening side
Guide ouverture

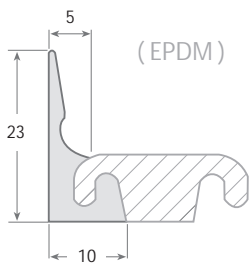


Cod.	Ref.	Peso/ Weight	
F10 2073	2340	394 grs.	

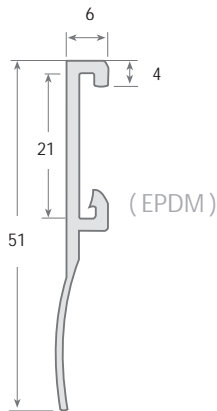
2920



Burletes / Gasket / Bourrelet



Secc. 06



Secc. 06

Accesorios mampara
Cover accessories



Cod.	Ref.	←→	
F10 2962	B-2911	24 mts.	

Cod.	Ref.	←→	
F10 2963	B-2950	24 mts.	

Para mayor información técnica solicitar plano de montaje / For order technical information you should require detailed plans

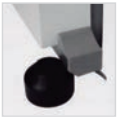
2920



2920

Cierre sin manetas
Without handles

Peso de puerta | **130** kgs.
Door weight



SISTEMA CORREDERA FERMOCLEAN 2920 PARA SALAS BLANCAS

Características:

- Para puerta de 40mm a 60mm de espesor y con marco hasta 10mm de espesor.
- Muy compacto con un raíl en forma de banda para una fijación directa sobre el dintel, con rampas y topes integrados.
- Carcasa aluminio articulada con un diseño adaptado para salas blancas y concebido para recibir, sin modificación, un automatismo.
- Color RAL 9010.
- Sistemas anti-descolgamiento.
- Sistema de guiado bajo puerta, con rampa.
- Fácil montaje y regulación gracias a su concepción.
- Funcionamiento suave y silencioso.
- Producto conforme a las directrices y normas europeas en vigor.

Opciones:

- Automatismo*
- Sistema para puertas a dos hojas*
- *Soliciten nuestra documentación

Accesorios:

- Manetas articuladas exteriores, fijación sobre el canto de la puerta.
- Manetas fijas interiores y exteriores.
- Kit burlete simple de color gris claro.

MANUAL SLIDING SYSTEM FERMOCLEAN 2920 FOR CLEAN ROOMS

Features:

- For doors from 40mm to 60mm thickness and with frame up to 10mm thickness.
- Very compact with a strip shaped rail for a direct fixing onto the lintel, with integrated ramps and stoppers.
- Tilting, aluminium cover with an adapted design for clean rooms and conceived to receive an automatic kit with no modification. 9010 RAL colour.
- Anti-derailment system
- Lower guiding system with ramp.
- Easy assembly and adjustment thanks to its design.
- Smooth and quiet operation.
- Product according to the guidelines and European standards in force.

Options:

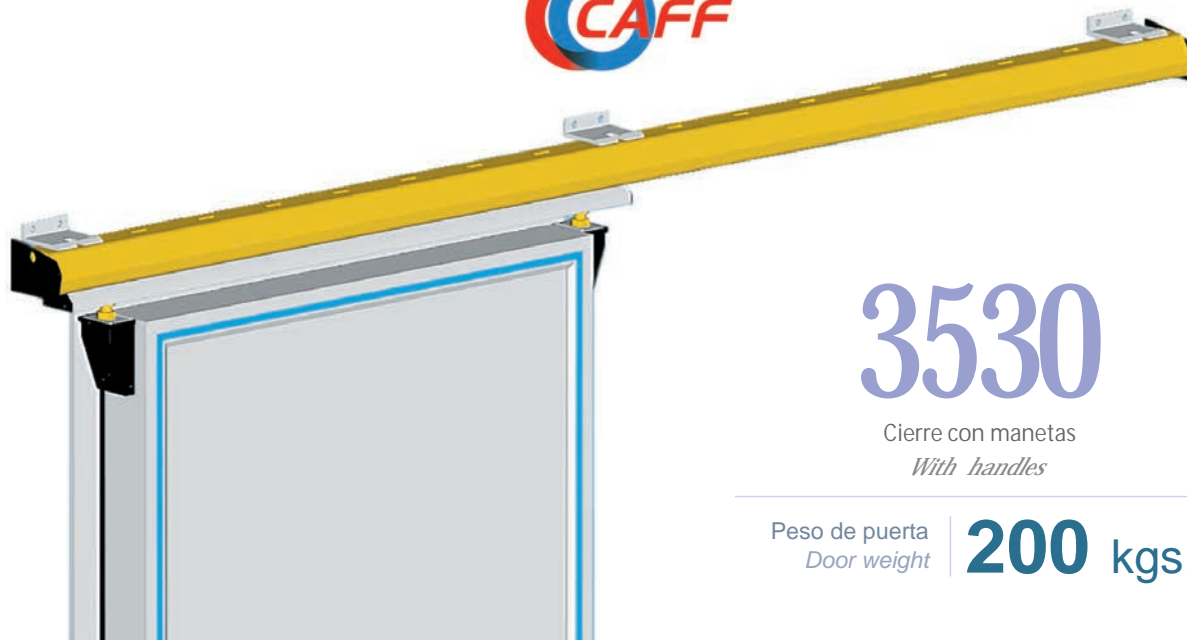
- Automatic kit*
- System for two leaf doors*
- * Request our brochure

Accessories:

- External, lever handles, fixing on the edge of door
- External and internal fixed handles
- Simple gasket kit in light grey colour

Modelo <i>Version</i>	Código <i>Code</i>	Medidas <i>Measures</i> (mts)
2921	F10 2268	900 - 1100 mm.
2922	F10 2269	1101 - 1300 mm.
2923	F10 2270	1301 - 1500 mm.
2924	F10 2271	1501 - 1700 mm.
2925	F10 2272	1701 - 2000 mm.
2926	F10 2273	2001 - 2300 mm.
2927	F10 2274	2301 - 2600 mm.

3530



3530

Cierre con manetas
With handles

Peso de puerta | **200 kgs.**
Door weight

SISTEMA CORREDERA MANUAL 3530

Sistema corredera 3530 de acero zincado (15 micras) para puertas (200 kgs. maxi.) deslizantes manuales y electroautomáticas.

Características:

- Solidez
- Fácil funcionamiento
- Fácil montaje y regulación
- Fácil de almacenar por sus railes simétricos
- Derecha e izquierda
- Eficacia de cierre
- Estético e higiénico, gracias a su rail cerrado con tapetas laterales
- Burlete muy dúctil, soporta hasta -40° C.

MANUAL SLIDING SYSTEM 3530

Zinc-bichromated steel (15 microns) 3530 sliding system for manual and electroautomatic sliding doors (200 Kgs. maxi)

Features:

- Easy, smooth operation
- Mounting very simple
- Simple stocking due to symmetrical design for left and right hand doors.
- Pleasing appearance and cleanliness achieved by the rail, with and covers on both rails and mobile parts.
- Special gasket remains soft down to -40° C.

Disponibilidad: consultar / *Availability; please consult us.*

Modelo standard <i>Standard version</i>		Medidas <i>Measures</i>						
Modelo <i>Version</i>	Código <i>Code</i>	Burlete y tensor frontal <i>Front gasket and turnbuckle</i> (mts)	Burlete y tensor bajo puerta <i>Bas-door gasket and turnbuckle</i> (mts)	A Largo de guía <i>Guide length</i> (mm)	X Ancho puerta <i>Door width</i> (mm)	L Ancho de luz <i>Hole width</i> (mm)	Y Alt. máx. puerta <i>Door maxi. height</i> (mm)	H Alt. máx. luz <i>Hole maxi. height</i> (mm)
3531	FI0 2264	19	2.28	2550	840-1140	740-1040	3600	3520
3532	FI0 2265	19	2.88	3150	1141-1440	1041-1340	3800	3720
3534	FI0 1001	21	4.08	4350	1741-2040	1641-1940	4200	4120
3537	FI0 1125	23	5.88	6150	2641-2940	2541-2840	4500	4420
3538	FI0 1165	23	6.48	6750	2941-3240	2841-3140	4500	4420

FAMILIA 3530



A

" a extinguir "

Rail
Main rail
Rail

Cod.	Ref.	←→	Peso/ Weight
F10 2607	3537-451-7	6150 mm.	40.32 Kgs.
F10 2608	3538-451-8	6750 mm.	44.26 Kgs.

B

" a extinguir "

Soporte fijación pared
Main rail bracket
Support de rail équipé

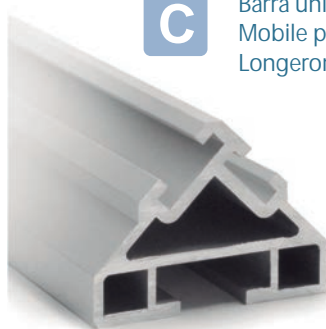


Cod.	Ref.	Peso/ Weight
F10 2600	3530-452	381 grs.

Cod.	Ref.	←→	Peso/ Weight
F10 2613	3531-461-1	1250 mm.	3.42 Kgs.
F10 2614	3532-461-2	1550 mm.	4.24 Kgs.
F10 2615	3533-461-3	1850 mm.	5.06 Kgs.
F10 2616	3534-461-4	2150 mm.	5.88 Kgs.
F10 2617	3535-461-5	2450 mm.	6.70 Kgs.
F10 2618	3536-461-6	2750 mm.	7.52 Kgs.
F10 2619	3537-461-7	3050 mm.	8.34 Kgs.
F10 2620	3538-461-8	3350 mm.	9.16 Kgs.

C

Barra unión
Mobile profile
Longeron



D

Tornillo suspensión
puerta
Door hanger bolt
Vis de réglage



Secc. 59

Cod.	Ref.	Peso/ Weight
F10 9598	3530	423 grs.



E

Embellecedor soporte
escuadra suspensión
Hanger cover
Capot d'équerre

Cod.	Ref.	Peso/ Weight
F10 9597	3530	55 grs.

F

Soporte suspensión
Door hanger
Equerre de fixation



Cod.	Ref.	Peso/ Weight
F10 9600	3530	232 grs.

G

Rulina caída
Fixed roller
Galet fixe



Cod.	Ref.	Peso/ Weight
F10 2610	3530-463	128 grs.

H

Rulina raíl
Swivel roller
Galet mobile

Acero Ø 40 - Acier Ø 40 - Steel Ø 40



Cod.	Ref.	Peso/ Weight
F10 2611	3530-462	400 grs.

I

Rodamiento Central
Central roller
Galet central équipé



Cod.	Ref.	Peso/ Weight
F10 2621	3530	252 grs.

J

Tapa Raíl
Main rail end covers
Caches rail



Cod.	Ref.	Peso/ Weight
DESCF10 2609	3530-458	68 grs.

FAMILIA 3530

K



Rail guiado inferior
Floor guide rail
Bandeau au rol

Cod.	Ref.	←→	Peso/ Weight
F10 2101	3531-16-1	1250 mm.	1.5 Kgs.
F10 2102	3532-16-2	1550 mm.	1.9 Kgs.
F10 2103	3533-16-3	1850 mm.	2.3 Kgs.
F10 2104	3534-16-4	2150 mm.	2.6 Kgs.
F10 2105	3535-16-5	2450 mm.	3 Kgs.
F10 2106	3536-16-6	2750 mm.	3.3 Kgs.
F10 2107	3537-16-7	3050 mm.	3.7 Kgs.
F10 2108	3538-16-8	3350 mm.	4 Kgs.

L

Guiado / lado cierre
Guide / Closing side
Guide fermeture



Cod.	Ref.	Peso/ Weight
F10 2072	3530-17	266 grs.

M

Guiado / lado apertura
Guide ouverture
Guide / opening side



Cod.	Ref.	Peso/ Weight
F10 2073	3530-18	391 grs.

N

Inserto nylon (lado apertura)
Nylon insert (opening side)
Patin de guidage



Cod.	Ref.	Peso/ Weight
F10 9602	3530	16 grs.

O

Tapa Terminal
End cover / mobile part
Cache longeron



Cod.	Ref.	Peso/ Weight
F10 9601	3530	12 grs.

P

Tope Terminal
Stop butt
Butée d'arrêt



Cod.	Ref.	Peso/ Weight
F10 9573	3530	73 grs.

Q

Tope rail / Lado Cierre/Apertura
Bult in the rail / closing/opening side
Butée dans le rail côté fermeture

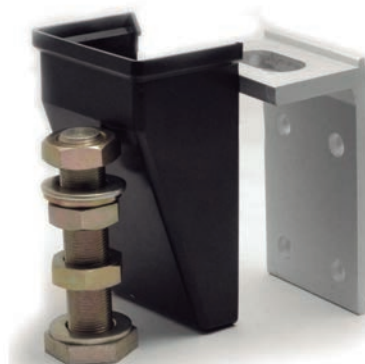


" a extinguir "

Cod.	Ref.	Peso/ Weight
F10 2623	3530-596	320 grs.

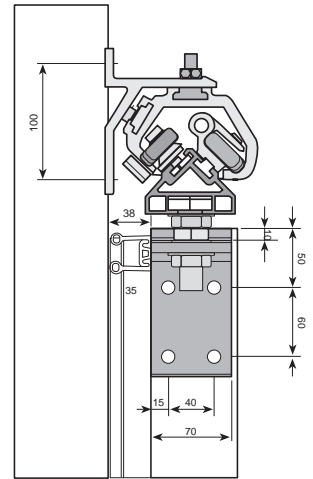
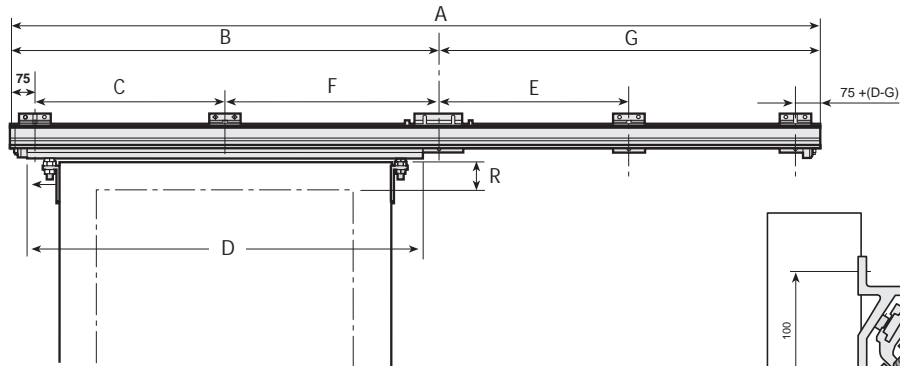
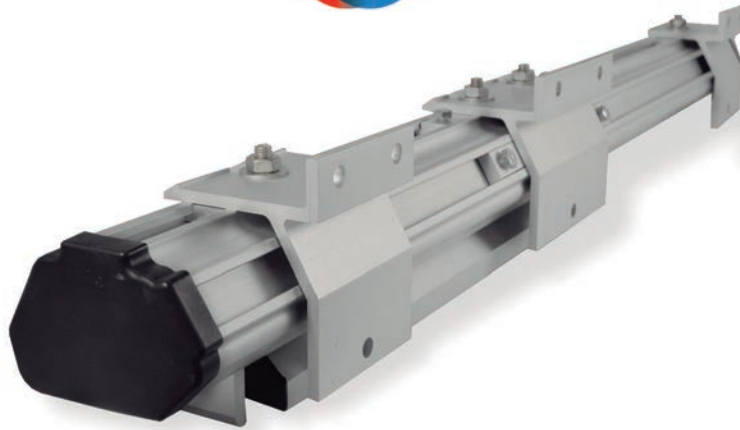
R

Escuadra suspensión puerta
Square

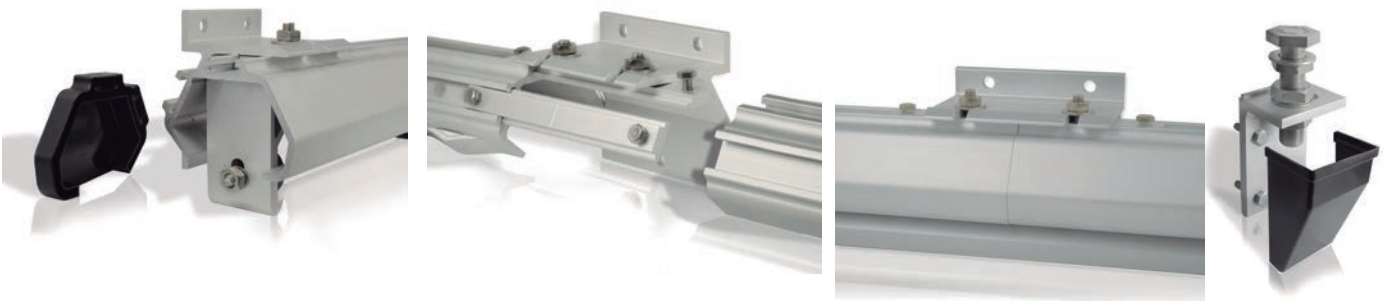


Cod.	Ref.	Peso/ Weight
F10 2612	3530	710 grs.

4530



	OPCIONAL	ESTANDAR					OPCIONAL	
	4531	4532	4533	4534	4535	4536	4537	4538
X MINI	840	1141	1441	1741	2041	2341	2641	2941
X MAXI	1140	1440	1740	2040	2340	2640	2940	3240
A	2550	3150	3750	4350	4950	5550	6150	6750
B	1350	1650	1950	2250	2550	2850	3150	3450
C							1575	1725
D	1250	1550	1850	2150	2450	2750	3050	3350
E				900	1100	1300	1500	1650
F				900	1100	1300	1500	1650
G	1200	1500	1800	2100	2400	2700	3000	3300
Y MAXI	3600	3800	4000	4200	4400		4500	



Para mayor información técnica solicitar plano de montaje / For order technical information you should require detailed plans

4530



4530

Cierre sin manetas
Without handles

Peso de puerta | **200** kgs.
Door weight

SISTEMA CORREDERA MANUAL 4530

- Para puertas correderas manuales y electroautomáticas a partir de 80 mm. de espesor.
- Con un sencillo montaje y regulación.
- Funcionamiento suave y silencioso
- De fácil almacenaje gracias a su concepción de guía a tramos, que también supone un considerable ahorro en transporte.
- Totalmente anticorrosivo con railes de aluminio anodizado

MANUAL SLIDING SYSTEM 4530

- For electromechanical and manual sliding doors as from 80mm thickness
- Easy assembly and adjustment
- Smooth and quiet operation
- Easy storage thanks to its track by sections design which means an important saving in transport.
- Totally anticorrosive with anodised aluminium rails.

Modelo standard <i>Standard version</i>		Modelo con guiado 7540 <i>with 7540</i>		Medidas <i>Measures</i>						
Modelo <i>Version</i>	Código <i>Code</i>	Modelo <i>Version</i>	Código <i>Code</i>	Burlete y tensor frontal <i>Front gasket and turnbuckle</i> (mts)	Burlete y tensor bajo puerta <i>Bas-door gasket and turnbuckle</i> (mts)	A Largo de guía <i>Guide length</i> (mm)	X Ancho puerta <i>Door width</i> (mm)	L Ancho de luz <i>Hole width</i> (mm)	Y Alt. máx. puerta <i>Door maxi. height</i> (mm)	H Alt. máx. luz <i>Hole maxi. height</i> (mm)
4531	FIO 2463	4531-7540	FIO 2471	19	2.28	2550	840-1140	740-1040	3600	3520
4532	FIO 2464	4532-7540	FIO 2472	19	2.88	3150	1141-1440	1041-1340	3800	3720
4533	FIO 2465	4533-7540	FIO 2473	20	3.28	3750	1441-1740	1341-1640	4000	3920
4534	FIO 2466	4534-7540	FIO 2474	21	4.08	4350	1741-2040	1641-1940	4200	4120
4535	FIO 2467	4535-7540	FIO 2475	23	4.68	4950	2041-2340	1941-2240	4400	4320
4536	FIO 2468	4536-7540	FIO 2476	23	5.28	5550	2341-2640	2241-2540	4500	4420
4537	FIO 2469	4537-7540	FIO 2477	23	5.88	6150	2641-2940	2541-2840	4500	4420
4538	FIO 2470	4538-7540	FIO 2478	23	6.48	6750	2941-3240	2841-3140	4500	4420

CONJUNTOS MANETAS CON TOPE <i>HANDLE SET WITH END CAP</i> Sección: 18	Largo/length. 600mm				Interior <i>Internal</i>	Largo/length. 600mm				Exterior <i>External</i>	Largo/length. 600mm			
	Exterior <i>External</i>	Modelo <i>Version</i>	Código <i>Code</i>			Modelo <i>Version</i>	Código <i>Code</i>				Exterior <i>External</i>	Modelo <i>Version</i>	Código <i>Code</i>	
	Espeor <i>Thickness</i> 80-115mm	3530/478	FIO 2435			3530/485	FIO 2437				Espeor <i>Thickness</i> 80-115mm	9530/478	FIO 2438	
Espeor <i>Thickness</i> 116-160mm	3530/479	FIO 2436						Espeor <i>Thickness</i> 116-160mm	9530/479	FIO 2439				

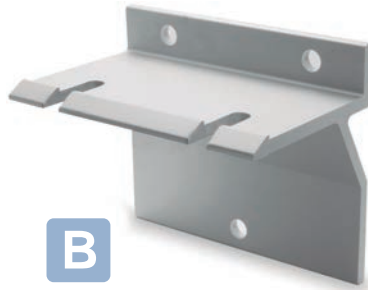
FAMILIA 4530



A

Rail
Main rail
Rail

Cod.	Ref.	←→	Peso/ Weight
FIO 3763	4531	1350 + 1200 mm.	8.9 Kgs.
FIO 3765	4532	1650 + 1500 mm.	11 Kgs.
FIO 3766	4533	1950 + 1800 mm.	13 Kgs.
FIO 3767	4534	2250 + 2100 mm.	15.2 Kgs.
FIO 3768	4535	2550 + 2400 mm.	17.3 Kgs.
FIO 3769	4536	2850 + 2700 mm.	19.4 Kgs.
FIO 3770	4537	3150 + 3000 mm.	21.5 Kgs.
FIO 3771	4538	3450 + 3300 mm.	23.5 Kgs.



B

Soporte fijación Central
Central main rail bracket
Support de rail équipé

Cod.	Ref.	Peso/ Weight
FIO 1988	4530	558 grs.



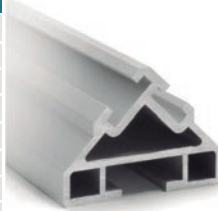
C

Soporte fijación Lateral
Lateral main rail bracket
Support de rail équipé

Cod.	Ref.	Peso/ Weight
FIO 1987	4530	443 grs.

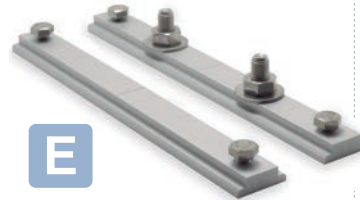
Barra unión / Mobile profile / Longeron

Cod.	Ref.	←→	Peso/ Weight
FIO 2613	4531-461-1	1250 mm.	3.4 Kgs.
FIO 2614	4532-461-2	1550 mm.	4.2 Kgs.
FIO 2615	4533-461-3	1850 mm.	5 Kgs.
FIO 2616	4534-461-4	2150 mm.	5.8 Kgs.
FIO 2617	4535-461-5	2450 mm.	6.7 Kgs.
FIO 2618	4536-461-6	2750 mm.	7.5 Kgs.
FIO 2619	4537-461-7	3050 mm.	8.3 Kgs.
FIO 2620	4538-461-8	3350 mm.	9.1 Kgs.



D

Conjunto unión soporte central
Union set for central support



E

Cod.	Ref.	Peso/ Weight
FIO 3439	4530	390 grs.

Tornillo suspensión puerta
Door hanger bolt
Vis de réglage



F

Cod.	Ref.	Peso/ Weight
FIO 9598	4530	423 grs.



G

Embellecedor soporte escuadra suspensión
Hanger cover
Capot d'équerre

Cod.	Ref.	Peso/ Weight
FIO 9597	3530	55 grs.

H

Soporte suspensión
Door hanger
Equerre de fixation



Cod.	Ref.	Peso/ Weight
FIO 9600	3530	232 grs.

I

Rulina caída
Fixed roller
Galet fixe



Cod.	Ref.	Peso/ Weight
FIO 2610	4530-463	128 grs.

J

Rulina raíl
Swivel roller
Galet mobile

Acero Ø 40 - Acier Ø 40 - Steel Ø 40



Cod.	Ref.	Peso/ Weight
FIO 2611	4530-462	400 grs.

K

Rodamiento Central
Central roller
Galet central équipé



Cod.	Ref.	Peso/ Weight
FIO 2621	3530	252 grs.

L

Conjunto tapa raíl
Main rail end covers set
Caches raíl



Cod.	Ref.	Peso/ Weight
FIO 3446	4530	74 grs.

FAMILIA 4530

M



Rail guiado inferior
Floor guide rail
Bandeau au rol

Cod.	Ref.	←→	Peso/ Weight
FIO 2101	4531-16-1	1250 mm.	1.5 Kgs.
FIO 2102	4532-16-2	1550 mm.	1.9 Kgs.
FIO 2103	4533-16-3	1850 mm.	2.2 Kgs.
FIO 2104	4534-16-4	2150 mm.	2.6 Kgs.
FIO 2105	4535-16-5	2450 mm.	3 Kgs.
FIO 2106	4536-16-6	2750 mm.	3.3 Kgs.
FIO 2107	4537-16-7	3050 mm.	3.7 Kgs.
FIO 2108	4538-16-8	3350 mm.	4 Kgs.

N

Guiado / lado cierre
Guide / Closing side
Guide fermeture



Cod.	Ref.	Peso/ Weight
FIO 2072	4530-17	266 grs.

O

Guiado / lado apertura
Guide ouverture
Guide / opening side



Cod.	Ref.	Peso/ Weight
FIO 2073	4530-18	391 grs.

P

Inserto nylon (lado apertura)
Nylon insert (opening side)
Patin de guidage



Cod.	Ref.	Peso/ Weight
FIO 9602	3530	16 grs.

Q

Tapa Terminal
End cover / mobile part
Cache longeron



Cod.	Ref.	Peso/ Weight
FIO 9601	3530	12 grs.

R

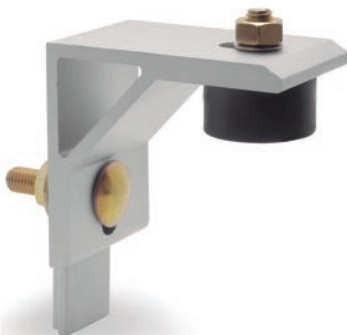
Tope Terminal
Stop butt
Butée d'arrêt



Cod.	Ref.	Peso/ Weight
FIO 9573	3530	73 grs.

S

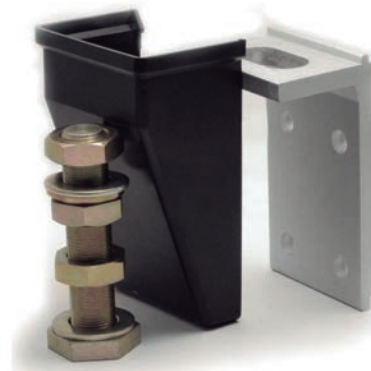
Tope rail / Lado Cierre/Apertura
Bult in the rail / closing/opening side
Butée dans le rail côté fermeture



Cod.	Ref.	Peso/ Weight
FIO 1990	4530	380 grs.

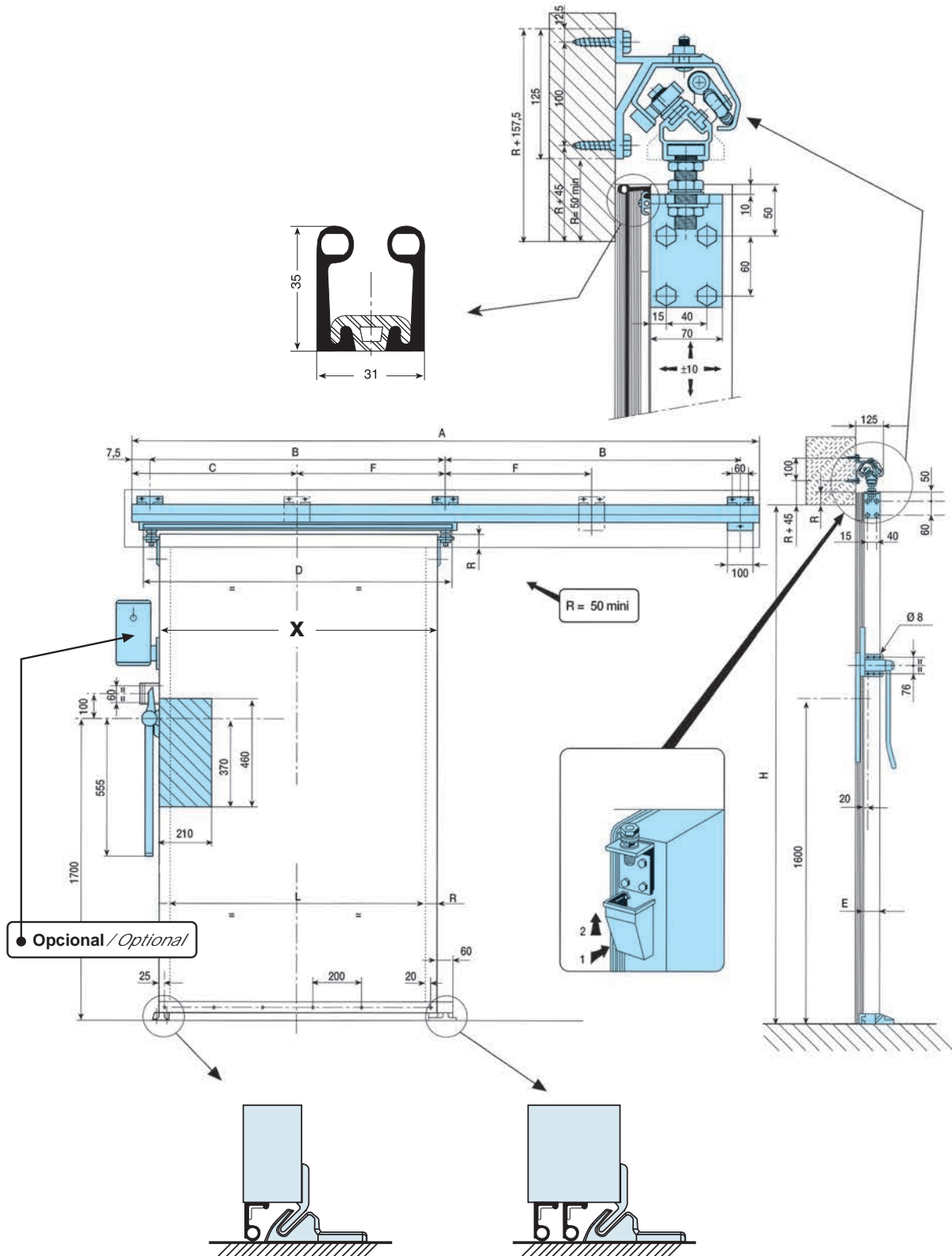
T

Escuadra suspensión puerta
Square



Cod.	Ref.	Peso/ Weight
FIO 2612	4530-6	710 grs.

5530



Para mayor información técnica solicitar plano de montaje / For order technical information you should require detailed plans

5530



5530

Cierre sin manetas
Without handles

Peso de puerta
Door weight **200 kgs.**

SISTEMA CORREDERA MANUAL 5530

- Para puertas correderas manuales y electroautomáticas a partir de 80 mm. de espesor.
- Con un sencillo montaje y regulación.
- Funcionamiento suave y silencioso
- Totalmente anticorrosivo con railes de aluminio anodizado

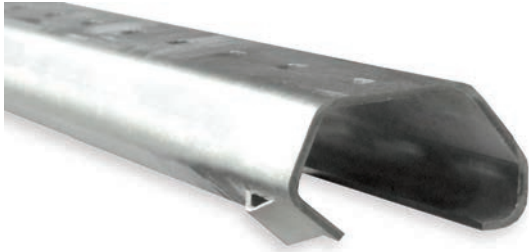
MANUAL SLIDING SYSTEM 5530

- For electromechanical and manual sliding doors as from 80mm thickness
- Easy assembly and adjustment
- Smooth and quiet operation
- Totally anticorrosive with anodised aluminium rails.

Modelo standard <i>Standard version</i>		Modelo con guiado 7540 <i>with 7540</i>		Medidas <i>Measures</i>						
Modelo <i>Version</i>	Código <i>Code</i>	Modelo <i>Version</i>	Código <i>Code</i>	Burlete y tensor frontal <i>Front gasket and turnbuckle (mts)</i>	Burlete y tensor bajo puerta <i>Bas-door gasket and turnbuckle (mts)</i>	A Largo de guía <i>Guide length (mm)</i>	X Ancho puerta <i>Door width (mm)</i>	L Ancho de luz <i>Hole width (mm)</i>	Y Alt. máx. puerta <i>Door maxi. height (mm)</i>	H Alt. máx. luz <i>Hole maxi. height (mm)</i>
5531	FIO 2405	5531-7540	FIO 2415	19	2.28	2550	840-1140	740-1040	3600	3520
5532	FIO 2406	5532-7540	FIO 2417	19	2.88	3150	1141-1440	1041-1340	3800	3720
5533	FIO 2407	5533-7540	FIO 2419	20	3.28	3750	1441-1740	1341-1640	4000	3920
5534	FIO 2408	5534-7540	FIO 2421	21	4.08	4350	1741-2040	1641-1940	4200	4120
5535	FIO 2409	5535-7540	FIO 2425	23	4.68	4950	2041-2340	1941-2240	4400	4320
5536	FIO 2410	5536-7540	FIO 2427	23	5.28	5550	2341-2640	2241-2540	4500	4420
5537	FIO 2411	5537-7540	FIO 2428	23	5.88	6150	2641-2940	2541-2840	4500	4420
5538	FIO 2412	5538-7540	FIO 2429	23	6.48	6750	2941-3240	2841-3140	4500	4420

CONJUNTOS MANETAS CON TOPE HANDLE SET WITH END CAP Sección: 18	Largo/length 600mm				Interior <i>Internal</i>	Largo/length 600mm			Largo/length 600mm			
	Exterior <i>External</i>	Modelo <i>Version</i>	Código <i>Code</i>			Modelo <i>Version</i>	Código <i>Code</i>		Exterior <i>External</i>	Modelo <i>Version</i>	Código <i>Code</i>	
	Espesor <i>Thickness</i> 80-115mm	3530/478	FIO 2435			3530/485	FIO 2437		Espesor <i>Thickness</i> 80-115mm	9530/478	FIO 2438	
Espesor <i>Thickness</i> 116-160mm	3530/479	FIO 2436					Espesor <i>Thickness</i> 116-160mm	9530/479	FIO 2439			

FAMILIA 5530



A

Rail
Main rail
Rail

Cod.	Ref.	←→	Peso/ Weight
F10 8450	5531	2550 mm.	8.9 Kgs.
F10 8451	5532	3150 mm.	11 Kgs.
F10 8452	5533	3750 mm.	13 Kgs.
F10 8453	5534	4350 mm.	15.2 Kgs.
F10 8454	5535	4950 mm.	17.3 Kgs.
F10 8455	5536	5550 mm.	19.4 Kgs.
F10 8456	5537	6150 mm.	21.5 Kgs.
F10 8457	5538	6750 mm.	23.5 Kgs.



C

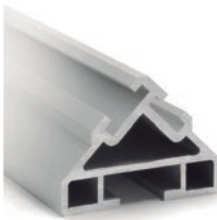
Soporte fijación Lateral
Lateral main rail bracket
Support de rail équipé

Cod.	Ref.	Peso/ Weight
F10 1987	4530	443 grs.

Barra unión / Mobile profile / Longeron

D

Cod.	Ref.	←→	Peso/ Weight
F10 2613	4531-461-1	1250 mm.	3.4 Kgs.
F10 2614	4532-461-2	1550 mm.	4.2 Kgs.
F10 2615	4533-461-3	1850 mm.	5 Kgs.
F10 2616	4534-461-4	2150 mm.	5.8 Kgs.
F10 2617	4535-461-5	2450 mm.	6.7 Kgs.
F10 2618	4536-461-6	2750 mm.	7.5 Kgs.
F10 2619	4537-461-7	3050 mm.	8.3 Kgs.
F10 2620	4538-461-8	3350 mm.	9.1 Kgs.



Tornillo suspension puerta
Door hanger bolt
Vis de réglage

F



Cod.	Ref.	Peso/ Weight
F10 9598	4530	423 grs.



G

Embellecedor soporte
escuadra suspensión
Hanger cover
Capot d'équerre

Cod.	Ref.	Peso/ Weight
F10 9597	3530	55 grs.

H

Soporte suspensión
Door hanger
Equerre de fixation



Cod.	Ref.	Peso/ Weight
F10 9600	3530	232 grs.

I

Rulina caída
Fixed roller
Galet fixe



Secc. 59

Cod.	Ref.	Peso/ Weight
F10 2610	4530-463	128 grs.

J

Rulina raíl
Swivel roller
Galet mobile

Acero Ø 40 - Acier Ø 40 - Steel Ø 40



Cod.	Ref.	Peso/ Weight
F10 2611	4530-462	400 grs.

K

Rodamiento Central
Central roller
Galet central équipé



Cod.	Ref.	Peso/ Weight
F10 2621	3530	252 grs.

L

Conjunto tapa raíl
Main rail end covers set
Caches raíl



Cod.	Ref.	Peso/ Weight
F10 3446	4530	74 grs.

FAMILIA 5530

M



Rail guiado inferior
Floor guide rail
Bandeau au rol

Cod.	Ref.	←→	Peso/ Weight
FIO 2101	4531-16-1	1250 mm.	1.5 Kgs.
FIO 2102	4532-16-2	1550 mm.	1.9 Kgs.
FIO 2103	4533-16-3	1850 mm.	2.2 Kgs.
FIO 2104	4534-16-4	2150 mm.	2.6 Kgs.
FIO 2105	4535-16-5	2450 mm.	3 Kgs.
FIO 2106	4536-16-6	2750 mm.	3.3 Kgs.
FIO 2107	4537-16-7	3050 mm.	3.7 Kgs.
FIO 2108	4538-16-8	3350 mm.	4 Kgs.

N

Guiado / lado cierre
Guide / Closing side
Guide fermeture



Cod.	Ref.	Peso/ Weight
FIO 2072	4530-17	266 grs.

O

Guiado / lado apertura
Guide ouverture
Guide / opening side



Cod.	Ref.	Peso/ Weight
FIO 2073	4530-18	391 grs.

P

Inserto nylon (lado apertura)
Nylon insert (opening side)
Patin de guidage



Cod.	Ref.	Peso/ Weight
FIO 9602	3530	16 grs.

Q

Tapa Terminal
End cover / mobile part
Cache longeron



Cod.	Ref.	Peso/ Weight
FIO 9601	3530	12 grs.

R

Tope Terminal
Stop butt
Butée d'arrêt



Cod.	Ref.	Peso/ Weight
FIO 9573	3530	73 grs.

S

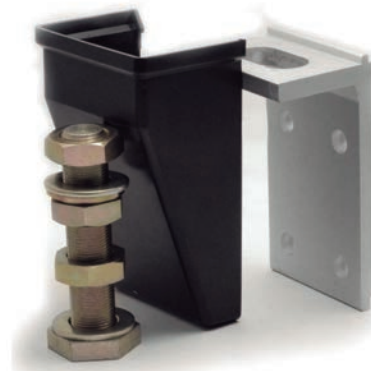
Tope rail / Lado Cierre/Apertura
Bult in the rail / closing/opening side
Butée dans le rail côté fermeture



Cod.	Ref.	Peso/ Weight
FIO 1990	4530	380 grs.

T

Escuadra suspensión puerta
Square



Cod.	Ref.	Peso/ Weight
FIO 2612	4530-6	710 grs.

FAMILIA 7530

B

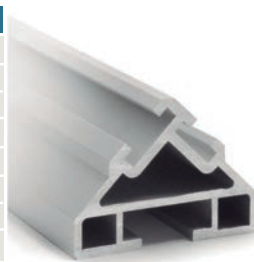
Soporte Rail
Main rail bracket
Support de rail équipé

" a extinguir "



Cod.	Ref.	Peso/ Weight	
F10 2600	7530	381 grs.	

Cod.	Ref.	←→	Peso/ Weight	
F10 2613	7530-461	1250 mm.	3.4 Kgs.	
F10 2614	7530-462	1550 mm.	4.2 Kgs.	
F10 2615	7530-463	1850 mm.	5 Kgs.	
F10 2616	7530-464	2150 mm.	5.8 Kgs.	
F10 2617	7530-465	2450 mm.	6.7 Kgs.	
F10 2618	7530-466	2750 mm.	7.5 Kgs.	
F10 2619	7530-467	3050 mm.	8.3 Kgs.	
F10 2620	7530-468	3350 mm.	9.1 Kgs.	



C

Barra unión
Mobile profile
Longeron

D

" a extinguir "

Tornillo Suspensión
Door hanger bolt
Vis de réglage



Cod.	Ref.	Peso/ Weight	
F10 9599	7530	416 grs.	

E

Embellecedor escuadra soporte pared
Door hanger cover
Capot d'équerre



Cod.	Ref.	Peso/ Weight	
F10 9597	7530	55 grs.	

F

Escuadra soporte suspensión
Door hanger
Equerre de fixation

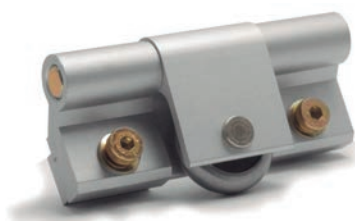


Cod.	Ref.	Peso/ Weight	
F10 9600	7530	232 grs.	

H

" a extinguir "

Rulina rail
Swivel roller
Galet mobile



Inox. Ø 40 - Stainless Steel Ø 40

Cod.	Ref.	Peso/ Weight	
DESCF10 2916	7530	424 grs.	

I

" a extinguir "

Tapas rail
Main rail end covers
Caches rail



Cod.	Ref.	Peso/ Weight	
DESCF10 2609	7530	68 grs.	

J

Tapa perfil móvil
Mobile end cover
Cache longeron



Cod.	Ref.	Peso/ Weight	
F10 9601	7530	12 grs.	

FAMILIA 7530

K

Tope terminal
Stop butt
Butée d'arrêt

" a extinguir "



Cod.	Ref.	Peso/ Weight	
DESC F10 9603	7530	70 grs.	

L

Escuadra Tope Rail (lado cierre)
Butt in the rail (closing rail)
Butée dans le rail côté fermeture

" a extinguir "



Cod.	Ref.	Peso/ Weight	
DESC F10 2920	7530	329 grs.	

M

Guía (lado cierre)
Guide (closing side)
Guide fermeture



Cod.	Ref.	Peso/ Weight	
F10 2072	7530	266 grs.	

N

Guía (lado apertura)
Guide (opening side)
Guide ouverture



Cod.	Ref.	Peso/ Weight	
F10 2073	7530	391 grs.	

O

Inserto nylon (lado apertura)
Nylon insert (opening side)
Patin de guidage



Cod.	Ref.	Peso/ Weight	
F10 9602	7530	16 grs.	

P

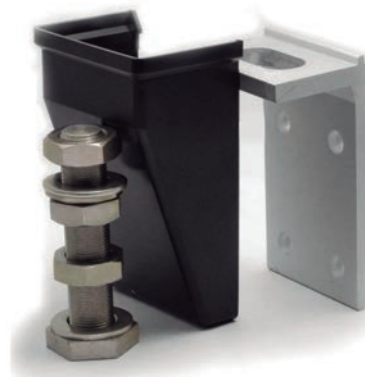
Rail guiado inferior
Floor guide rail
Bandeau au rol

Cod.	Ref.	← →	Peso/ Weight	
F10 2101	7530-16-1	1250 mm.	1.5 Kgs.	
F10 2102	7530-16-2	1550 mm.	1.9 Kgs.	
F10 2103	7530-16-3	1850 mm.	2.2 Kgs.	
F10 2104	7530-16-4	2150 mm.	2.6 Kgs.	
F10 2105	7530-16-5	2450 mm.	3 Kgs.	
F10 2106	7530-16-6	2750 mm.	3.3 Kgs.	
F10 2107	7530-16-7	3050 mm.	3.6 Kgs.	
F10 2108	7530-16-8	3350 mm.	4 Kgs.	

Q

Escuadra suspensión puerta
Square

" a extinguir "



Cod.	Ref.	Peso/ Weight	
F10 2917	7530	703 grs.	

Accesorios / Accessories



Mamparas / Covers



Mampara / Cover

Sistema / System	Cod.	Desc.
2920	F10 2959	Mampara / Cover M-2923
	F10 2960	Mampara / Cover M-2925
	F10 2961	Mampara / Cover M-2927
	F10 9746	1 mts. - Mampara / Cover 2920
K-5010 para sistemas 2310 2320 2340 3530 for systems 4530 5530 7530	F10 4385	Mampara / Cover 7592 Para puerta hasta 1440 mm. For door until 1440 mm.
	F10 4388	Mampara / Cover 7595 Para puerta hasta 2340 mm. For door until 2340 mm.
	F10 4389	Mampara / Cover 7598 Para puerta hasta 3240 mm. For door until 3240 mm.

Accesorios / Accessories



Kit electromecánico / Electromechanical kit



3582 / 3585 / 3588 Kit electromecánico / Electromechanical kit	
Indicar mano apertura	Indicate opening side
Versión estándar -Base -Temporizador	Standard version -Base -Timer
Opcional para baja temperatura	Optional for low temperature

Kit electromecánico / Electromechanical kit			
	Cod.	Desc.	
3582 / 3585 / 3588	F10 8971	3582 - Kit electromecánico / Electromechanical kit	
	F10 8973	3585 - Kit electromecánico / Electromechanical kit	
	F10 9837	3588 - Kit electromecánico / Electromechanical kit	
	Para baja temperatura / For low temperature		

Set de luces intermitentes / Intermitent light set			
	Cod.	Desc.	
para todos sistemas automáticos <i>for all electronic kit</i>	F10 9785	Set luces intermitentes / Intermitent light set	

K-5010



Kit automático electrónico / Electronic automatic kit

Nuevo y único kit automático K-5010 apto para automatizar todos nuestros sistemas correderas manuales, sean cual fueren las medidas de las puertas. No tienen mano.

A single model K-5010 electronic automatic kit wich covers all manual systems listed below without restrictions of opening side or door size

2310 - 2320 - 2340 - 4530 - 3530 - 7530



K-5010

Peso de puerta / Door weight **200 kgs.**

Sistema patentado / *Patented system*

Características y ventajas:

Tiempo de montaje reducido:

El kit K-5010, basado en una concepción optimizada, permite un montaje mecánico y un conexionado eléctrico muy simple y rápido. Perfil de goma pasivo vertical de contacto colocado sobre el canto de las puertas y una célula fotoeléctrica situada horizontalmente aportan seguridad a las puertas y a los usuarios.

Este kit automático está controlado por una tarjeta electrónica y un nuevo controlador programable, integrado con numerosas funciones destinadas a dar respuesta a todo tipo de necesidades para la utilización.

El conjunto de parámetros (puesta en marcha, regulaciones) se efectúan a través de un teclado de control con pantalla LCD.

Features and advantages:

Reduced installation time: optimized design of the kit K-5010 provides very simple mechanical mounting and electrical wiring.

Vertical buffer and horizontal photo cell ensure the door and operators safety.

This automatic kit is controlled by an electronic board and programmable micro processor integrating numerous features to fulfil everyday requirements.

All settings (starting, dividing force) are made on a keypad with LCD screen.

- Opciones:
- Radar
 - Bucle magnético
 - Luz / Piloto intermitente
 - Baja temperatura
 - Cerraduras
 - Mampara



- Options:
- Radar
 - Induction loop
 - Flashing light
 - Negative temperature
 - Locks
 - Cover

K-5010 - Kit automático electrónico / Electronic automatic kit

K-5010

Acoplable a todos sistemas
Attachable to all systems

Cod.
F10 4435

Desc.
K-5010
Kit automático electrónico / Electronic automatic kit

K-5010

K-5010
Cod. FIO 4435

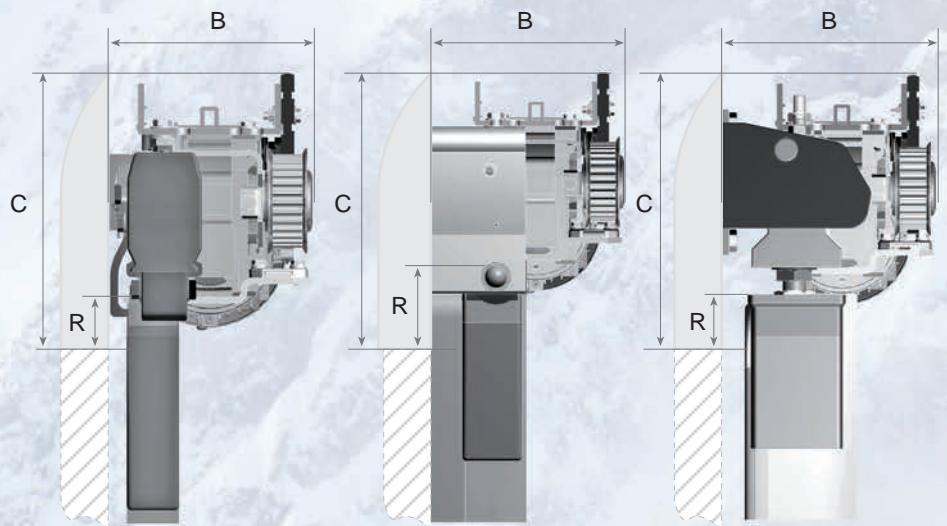
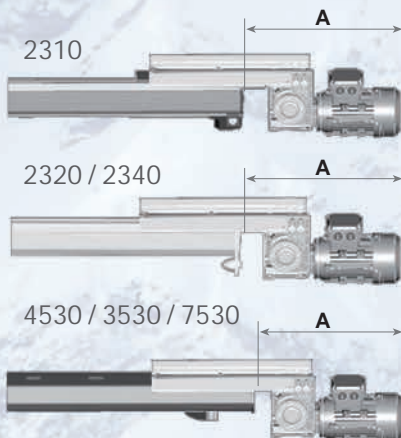
Kit automático electrónico K-5010

- Puestas en marcha simple y rápida (memo quick start)
- Fácil parametrización permitiendo adaptar el funcionamiento (temporización, velocidad, apertura y cierre de puertas.. etc.)
- Memorización automática del recorrido y del sentido de la apertura de las puertas.
- Funcionamiento ágil y silencioso
- Componentes suministrados y montaje idénticos sea cual fuere el sentido de apertura de las puertas y sus medidas (motor instalado en horizontal a 90°)
- Alimentación electrónica 220 V monofásica
- Códigos de información sobre el visualizador de pantalla LCD: regulación, ayuda al diagnóstico, etc
- Contador de ciclos.
- 3 Opciones de funcionamiento disponibles:
 - Básico: Apertura y cierre accionando el mando
 - Temporizado 1: La apertura accionando el mando, y el cierre automático tras la temporización.
 - Por presión constante del mando de apertura y al cierre: apertura y cierre por mantenimiento del mando.

Electronic automatic kit K-5010



- Reduced commissioning time (quick start sheet)*
- Simple programming to adjust operation (timer, opening and closing speeds, driving force...)*
- Automatic setup of the opening and closing directions of the door*
- Smooth and silent operation*
- Identical equipment and parts suitable for all door openings and sizes (horizontal or 90° motor mounting)*
- Power supply 220 V single-phase*
- Information codes on display LCD screen: settings and diagnostic assistance*
- Cycles counter*
- 3 Operation types available:*
 - *Basic: Opening and closing by command order*
 - *Timer 1: opening by command order, automatic closure after timer has lapsed*
 - *Press and hold opening/closing mode: opening and closing by press and hold command*



R = Solapado / Overlapping

	2310	2320	2340	4530	3530	7530
A	377	370	365	360		
B	166	179		188		
C	R+178	R+168		R+187		

Retorno de puerta corredera

Sliding door self closure

Sistema mecánico sin cableado eléctrico

- ▶ Sin consumo de energía
- ▶ Sin cableado
- ▶ Sin interruptor

Mechanical system without electrical connection:

- ▶ *Energy free,*
- ▶ *Wiring free...*



Después de abrirse, la puerta se cierra automáticamente

- ▶ Economía energética y prolongación de la vida de los componentes frigoríficos
 - Minimiza el tiempo de apertura de la puerta
 - Minimiza las variaciones de temperatura
 - Minimiza el funcionamiento del grupo de frío
 - Disminuye las formaciones de hielo en temperatura negativa
- ▶ Confort para el usuario

After opening, the door closes automatically:

- ▶ *Energy saving and extending life of refrigeration equipment*
 - Minimizes door opening time*
 - Minimizes temperature changes*
 - Minimizes the operation of the refrigerating set*
 - Reduce ice formations in negative temperature*
- ▶ *Easier operation for users*

Para sistemas Fermatic manuales

For manual fermatic system

2310 - 2310 DV - 2320 - 2340



Cod.
FI0 0076

El retorno de puerta permite un cierre automático por cable elástico.
Se adapta a sistemas manuales de simple y doble hoja.
Producto creado conceptualmente ecológico

Door self closures uses an elastic cable to enable automatic closing of the doors for single or double leaves manual systems.
Product created in eco friendly design.



Retorno para puertas correderas peatonales ecológico y económico Sistema patentado

*Ecological and economic self-closing system for pedestrian sliding doors
Patented system*

Características y ventajas

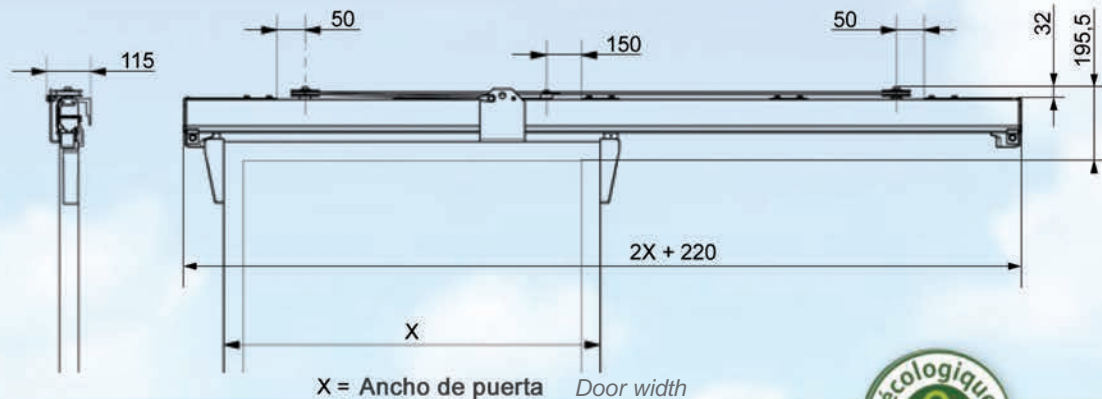
- Recuperación de la inversión rápidamente
- Facilidad de montaje y regulación por su concepción
- Temporización del cierre regulable de 0 a 60 seg. (opción)
- Ideal para puertas peatonales de paso frecuente
- Espacio reducido
- Resistente a la corrosión
- Bloqueo de puerta en apertura (opción)
- Mampara (opción)

Features and advantages:

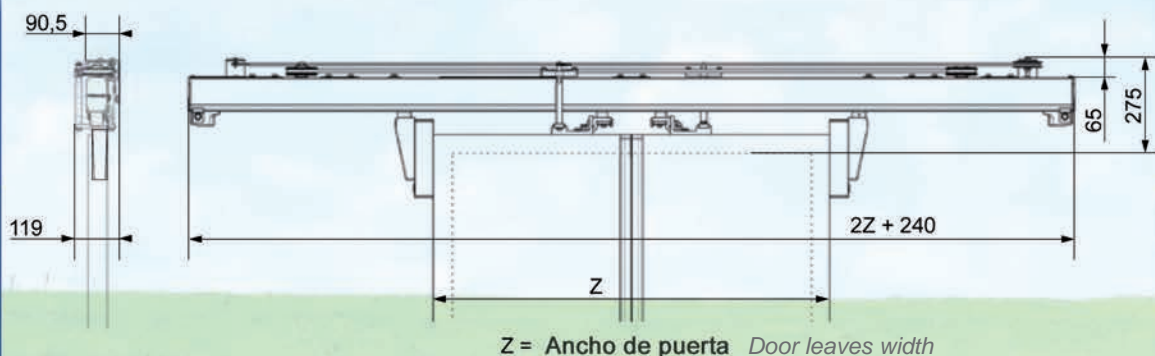
- Very quick return on investments (ask for details)*
- Easy mounting and adjustment*
- Timing closure adjustable from 0 to 60 seconds (optional)*
- Specially adapted for pedestrian door with frequent use*
- Compact*
- Excellent protection against corrosion*
- Door stay to keep the door open (optional)*
- Cover (optional)*



2310 - 2320 - 2340



2310 - DV



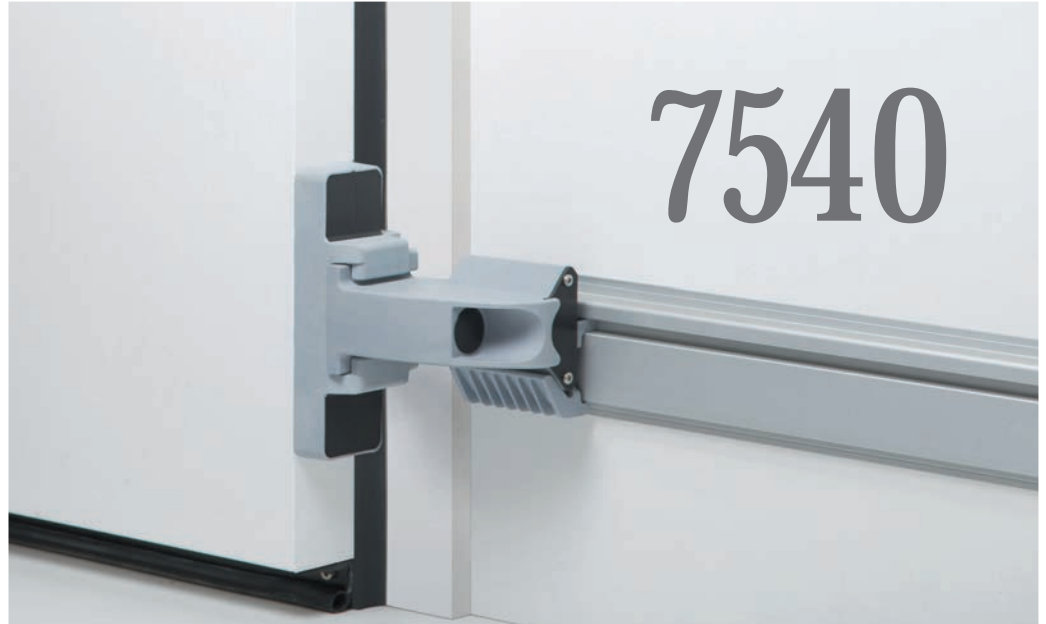
	Cod.	Desc.	Sección: 60
	F10 0076	K-5010 Kit automático electrónico / Electronic automatic kit	



7540

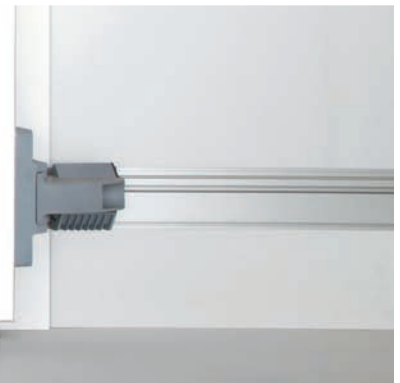
Para / For

2310 - 2320 - 2340 - 3530 - 4530 - 7530 - 8530



* Para sistema 2310 espesor mínimo de puerta 75 mm
* For system 2310 minimum door thickness 75 mm.

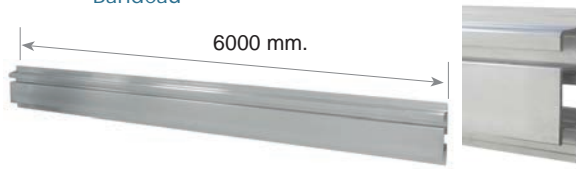
Peso máximo <i>Maximum weight</i>	200 Kgs.
Espesor mínimo <i>Minimum thickness</i>	60 mm.
Temperatura de uso <i>Temperature</i>	-25°C - + 55 °C
Espesor de marco <i>Frame thickness</i>	15 - 25 mm.



Cod.	Ref.	7540	
FIO 4971	7540	CONJUNTO GUIA LADO APERTURA (COMPLETO) ASSEMBLY GUIDE - OPENING SIDE (COMPLETE)	

SISTEMA DE GUIADO PARED / WALL GUIDING SYSTEM

A Guía
Wall guiding rail
Bandeau



Cod.	Ref.		
F10 7044	7540		

B Tornillería / accesorios guía
Screws / Wall guiding rail accessories
Visserie / Accessoire bandeau



Cod.	Ref.		
F10 4969	7540		



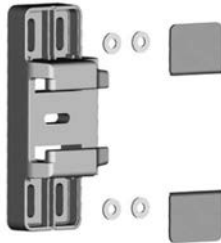
C Guía lado cierre
Guide / closing side
Guide fermeture

Cod.	Ref.		
F10 4970	7540		

D Guía lado apertura (Completo)
Guide / opening side (Complete)
Guide ouverture (Complet)



Cod.	Ref.		
F10 4971	7540		



E Soporte guía lado apertura
Opening guide bracket
Support guide ouverture

Cod.	Ref.		
F10 4972	7540		

F Guía lado apertura
Opening guide
Guide ouverture



Cod.	Ref.		
F10 4973	7540		

K Tornillería guía pared
Wall guiding rail screws
Vis bandeau



Cod.	Ref.		
F10 4498	7540		

H Patín guiado lado apertura
Opening trolley
Patin d'ouverture



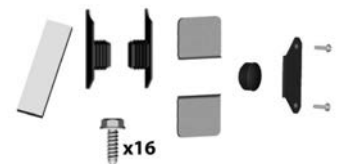
Cod.	Ref.		
F10 4966	7540		

I Tornillería guía lado apertura
Screws / Opening guide
Visserie guide ouverture



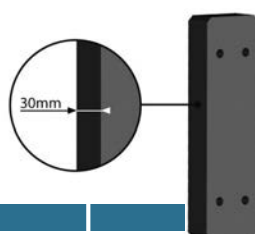
Cod.	Ref.		
F10 4967	7540		

J Tapas / Tornillería guías
Covers / wall guiding rail screws
size template
Caches / Vis bandeau / gabarit



Cod.	Ref.		
F10 4968	7540		

G Opcional / Optional
Suplemento soporte guía
Guide bracket shim
Cale support de guide



Cod.	Ref.		
F10 4965	7540		

L Opcional / Optional
Tornillería plástico
Composite screw
Vis plastique



Cod.	Ref.		
F10 4499	7540		

CERRADURAS / LOCKS



55

Cerradura / Lock / Serrure



HP: Inoxidable / Stainless steel

Cod.	Ref.	Version	Peso/ Weight	
F10 1503	55	Manual	1.9 Kgs.	
F10 6630	55 HP	Manual-Inox. / S.S.	2 Kgs.	

56

Cerradura / Lock / Serrure



HP: Inoxidable / Stainless steel

Cod.	Ref.	Version	Peso/ Weight	
F10 2502	56	Electr.	2 Kgs.	
F10 6631	56 HP	Electr.	2.1 Kgs.	

57

Cerradura / Lock / Serrure



HP: Inoxidable / Stainless steel

Cod.	Ref.	Version	Peso/ Weight	
F10 3048	57	Manual	1.9 Kgs.	
F10 1504	57 HP	Manual	2 Kgs.	

58

Cerradura / Lock / Serrure



HP: Inoxidable / Stainless steel

Cod.	Ref.	Version	Peso/ Weight	
F10 3049	58	Electr.	2.1 Kgs.	
F10 2501	58 HP	Electr.	2.2 Kgs.	

CERRADURAS / LOCKS



37

Cerradura / Lock / Serrure



38

Cerradura / Lock / Serrure



Cod.	Ref.	Version	Peso/ Weight
F10 0844	C-37	Manual	4.2 Kgs.

Cod.	Ref.	Version	Peso/ Weight
F10 0974	C-38	Electr.	4.6 Kgs.

DESPIECE CERRADURAS / SPARE PARTS FOR LOCKS



57-58

Gancho / Hook / Crochet



HP: Inoxidable / Stainless steel

Cod.	Ref.	Version	Peso/ Weight
F10 0060	57-58	Acero / Steel	313 grs.
F10 0325	57-58HP	Inox / Stainless Steel	313 grs.

55-56

Gancho / Hook / Crochet



HP: Inoxidable / Stainless steel

Cod.	Ref.	Version	Peso/ Weight
F10 0326	55-56	Acero / Steel	313 grs.
F10 0327	55-56 HP	Inox / Stainless Steel	313 grs.

55

Tubo y plaqueta
Tube and plate
Tubo et plaque



Cod.	Ref.	Peso/ Weight
F10 0329	55	59 grs.

56-58/01

Cerradura / Lock / Serrure



HP: Inoxidable / Stainless steel

Cod.	Ref.	Version	Peso/ Weight
F10 0352	56-58/01	Eléctrica	1083 grs.
F10 0385	56-58 HP/01	Eléctrica	1083 grs.

55-57/01

Cerradura / Lock / Serrure



HP: Inoxidable / Stainless steel

Cod.	Ref.	Version	Peso/ Weight
F10 0400	55-57/01	Manual	1183 grs.
F10 0399	55-57 HP/01	Manual	1183 grs.

55-56-57-58

Desbloqueo Interior
Internal release
Déverrouillage intérieur



HP: Inoxidable / Stainless steel

Cod.	Ref.	Version
F10 0331	55-56-57-58	Manual
F10 0402	55-56-57-58 HP	Manual



37-38

Desbloqueo Interior
Internal safety release
Déverrouillage int.



Cod.	Ref.	Version	Peso/ Weight
F10 0349	37-38	Manual	1018 grs.

37-38

Tubo / Tube / Tube
PVC



Cod.	Ref.	Mat	Peso/ Weight
F10 0328	37-38	PVC	30 grs.

37-38

Trasmisión desbloqueo Int/Ext
Int/Ext Link
Liaison Int/Ext



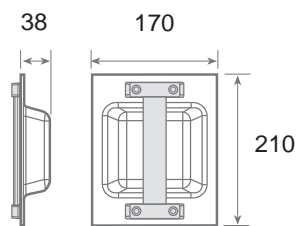
Cod.	Ref.	Peso/ Weight
F10 0330	37-38	638 grs.

MANETAS / HANDLES



240/20 A+B

Maneta Interior
Internal handle
Poignée intérieure

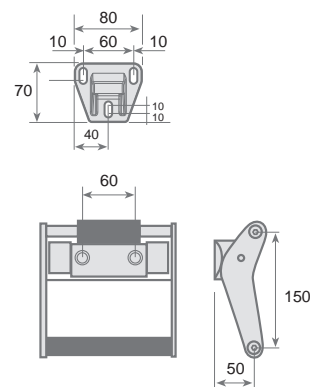
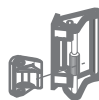


Cod.	Ref.	Peso/ Weight	
F10 2040	240/20 A+B	248 grs.	



245/17

Maneta Exterior
External handle
Poignée extérieure



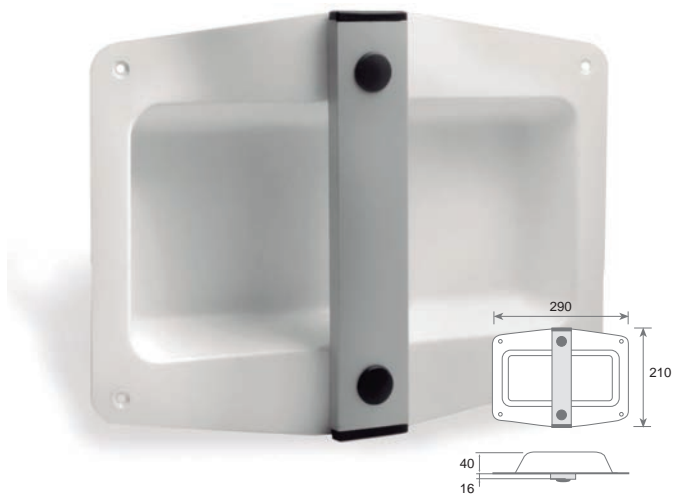
Cod.	Ref.	Peso/ Weight	
F10 3199	245/17	902 grs.	

MANETAS / HANDLES



8500

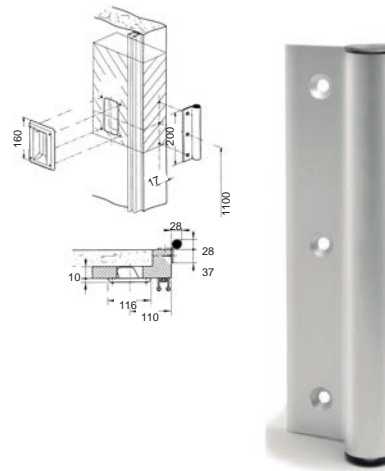
Maneta Interior 8500
Internal fixed handle 8500
Poignée fixe intérieure 8500



Cod.	Ref.	Peso/ Weight	
F10 5301	8500	289 grs.	

2320/720

Maneta Fija Exterior 2320
External fixed handle 2320
Poignée fixe extérieure 2320



Cod.	Ref.	Peso/ Weight	
F10 0452	2320/720	174 grs.	

2320/32

Maneta Fija Interior 2320
Internal fixed handle 2320
Poignée fixe intérieure 2320



Cod.	Ref.	Peso/ Weight	
F10 0449	2320/32	95 grs.	

7520-EXT

Maneta Fija Exterior 2420
External fixed handle 2420
Poignée fixe extérieure 2420

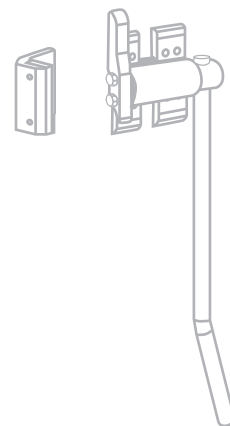
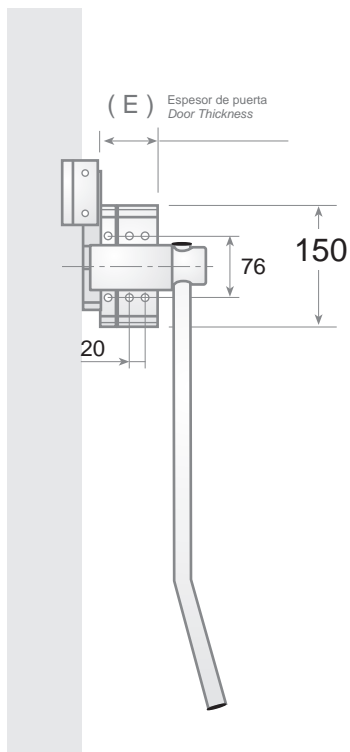


Cod.	Ref.	Peso/ Weight	
F10 5302	7520-Ext	224 grs.	

MANETAS / HANDLES

3530 / 7530

Maneta Exterior
External handle



3530 ▶

7530 ▶

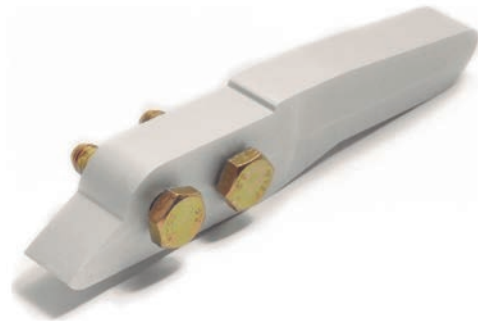
Cod.	Ref.	Largo tubo Tube lenght	Espesor ^(E) Thickness	Peso Weight
F10 9066	3530/478	1500 mm.	80-115 mm	3.3 Kgs.
F10 4253	3530/479	1500 mm.	116-160 mm	3.7 Kgs.
F10 2075	3530/478	600 mm.	80-115 mm	2.2 Kgs.
F10 5228	3530/479	600 mm.	116-160 mm	2.6 Kgs.
F10 2077	3535/483	Tope maneta Exterior		179 grs.
F10 9068	7530/478	1500 mm.	80-115 mm	3.3 Kgs.
F10 9839	7530/479	1500 mm.	116-160 mm	3.7 Kgs.
F10 2921	7530/478	600 mm.	80-115 mm	2.2 Kgs.
F10 5265	7530/479	600 mm.	116-160 mm	2.6 Kgs.
F10 2922	7535/483	Tope inox maneta Exterior		179 grs.



3530 - 7530

Apoyo maneta exterior
Lifting part
Bielle de décollement

A



Cod.	Tornillos / Screws		Peso/Weight
F10 5646	Hierro	Steel	274 grs.
F10 5647	Inoxidable	Stainless steel	276 grs.

B

Pinzas, pletina trasera
Clamps, back plates
Bride et cales



Cod.	Version		Peso/Weight
F10 9608	Estrecha	Narrow	331 grs.
F10 9609	Ancha	Wide	335 grs.

C

Soporte maneta
Handle holder
Palier



Cod.	Version		Peso/Weight
F10 9606	Estrecha	Narrow	240 grs.
F10 9607	Ancha	Wide	336 grs.

D

Palanca maneta
Lever handle
Levier extérieur
de manœuvre

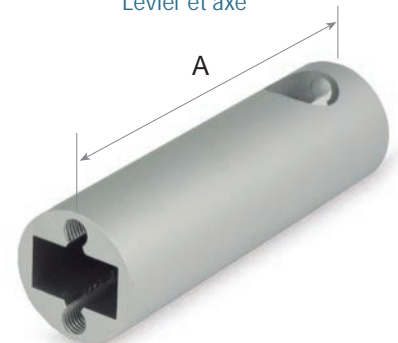


Tubo / Tube
600 mm

Cod.	Version		Peso/Weight
F10 5645	Inoxidable	18/8 Stainless steel	625 grs.

E

Eje giro
Handle rod and shaft
Levier et axe



Cod.	Para espesor / For thickness	Peso/Weight	A
F10 2067	80 - 115 mm.	553 grs.	150 mm.
F10 2063	116 - 160 mm.	747 grs.	195 mm.

F

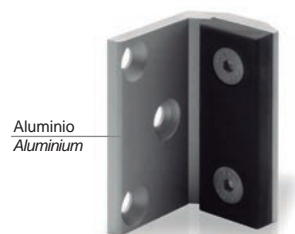
Casquillo tope eje giro
Bushes
Coussinets



Cod.	Peso/Weight
F10 9604	9 grs.

G

Tope maneta exterior
Butée extérieure
External butt



Cod.	Tornillos / Screws		Peso/Weight
F10 2077	3530	Hierro Steel	179 grs.
F10 2922	7530	Inoxidable Stainless steel	179 grs.

H

Taponos para tubo
Tube's caps
Embouts de tube



Cod.	Peso/Weight
F10 9605	3 grs.

MANETAS / HANDLES



6200-E

Maneta Exterior
External handle



Sólo para temperatura + 0°

Only for temperature + 0°

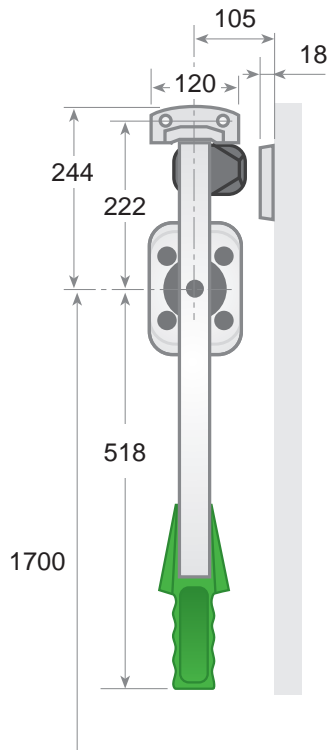
6200-E	Cod. / Ref.	Cod. / Ref.	Peso Weight	Exterior External
	F10 3716 6200-E-I Izquierda / Left	F10 5268 6200-E-D Derecha / Right	1.5 Kgs.	

MANETAS / HANDLES



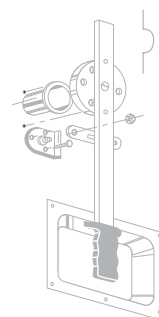
6200-I

Maneta Interior
Internal handle



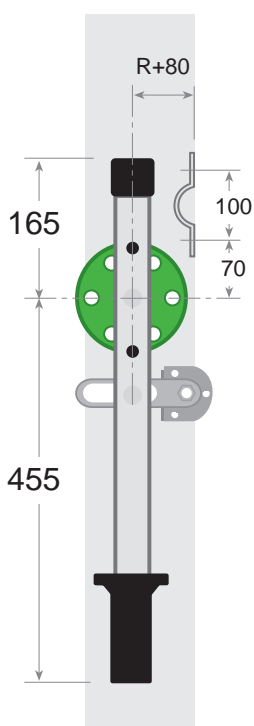
6200-I	Cod. / Ref.	Cod. / Ref.	Peso Weight	Interior <i>Internal</i>
	F10 3718 6200-I-I Izquierda / Left	F10 5269 6200-I-D Derecha / Right	2.2 Kgs.	

MANETAS / HANDLES



3530-7530-I

Maneta Interior
Internal handle



3530-I

7530-I

INOXIDABLE
Stainless steel

Cod.	Ref.	Desc.	Largo Lenght	Peso Weight	
FIO 2080	3530-485	Articulada sin tope / <i>Articulated without butt</i>	600 mm.	1.6 Kgs.	
FIO 9067	3530	Articulada sin tope / <i>Articulated without butt</i>	1500 mm.	2.6 Kgs.	
FIO 2624	3530-486	Tope / <i>Butt</i>	Ver pagina siguiente / <i>see next page</i>		
FIO 2923	7530-485	Articulada sin tope / <i>Articulated without butt</i>	600 mm.	1.6 Kgs.	
FIO 9069	7530-7640	Articulada sin tope / <i>Articulated without butt</i>	1500 mm.	2.6 Kgs.	
FIO 2924	7530-486	Tope inoxidable / <i>Stainless steel butt</i>	Ver pagina siguiente / <i>see next page</i>		

**Interior
Internal**

MANETAS / HANDLES

A

Topo interior
Internal butt
Butée intérieure

F10 2624



F10 2924

Cod.	Ref.	Material	Peso/ Weight	
F10 2624	3530-486	Acero/ Steel	192 grs.	
F10 2924	7530-486	Inox / Stainless steel	188 grs.	

C

Goma empuñadura
Rubber grip
Poignée noire



Cod.	Ref.	Peso/ Weight	
F10 9611	3530-4530-7530	60 grs.	

D

Piezas de articulación
Butée articulée
Handle retainer



Cod.	Ref.	Material	Peso/ Weight	
F10 9612	3530	Acero/ Steel	273 grs.	
F10 9621	7530	Inox / Stainless steel	278 grs.	

E

Topo plástico
Plastic cap
Embout de poignée



Cod.	Ref.	Peso/ Weight	
F10 9613	3530-4530-7530	28 grs.	

F

Tirador Contrapuerta
Built-in cup / Internal dish
Curvette de poignée intérieure



Cod.	Ref.	Peso/ Weight	
F10 2083	3530-7530-1604-7640	132 grs.	

MANETAS / HANDLES

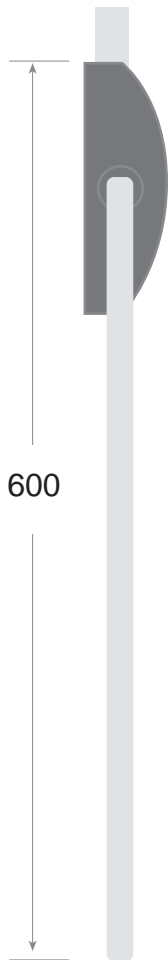


9530

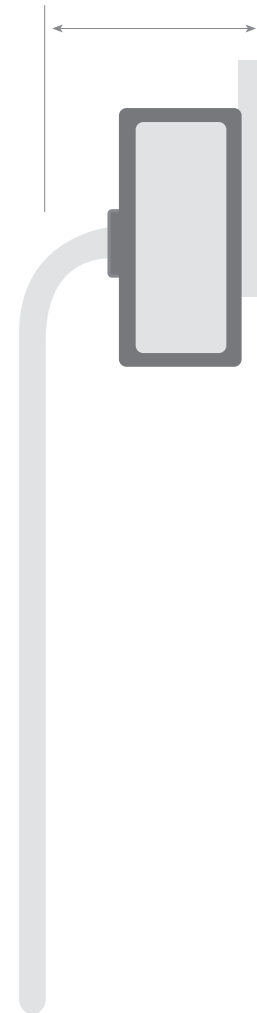
Maneta Exterior
External handle

(E)

Espesor de puerta
Door Thickness



600



9530

Cod.	Ref.	Espesor de puerta (E) <i>Door thickness</i>	Peso <i>Weight</i>
F10 2564	9530-478	80 - 115 mm. <i>Sin Tope / without butt</i>	1.2 Kgs.
F10 3954	9530-479	116 - 160 mm. <i>Sin Tope / without butt</i>	1.4 Kgs.
F10 2079	9530-9730	Tope / Butt	251 grs.

Exterior
External

MANETAS / HANDLES

A

Tope exterior
External butt
Butée extérieure

Aluminio
Aluminium



Cod.	Ref.	Peso/ Weight	
F10 2079	9530 - 9730	251 grs.	

C

Carcasa
Carcass
Carcasse



Cod.	Ref.	Peso/ Weight	
F10 8884	9530 - 9730	404 grs.	

B

Palanca
Lever
Levier



Cod.	Ref.	Peso/ Weight	
F10 3447	9530	873 grs.	
F10 9880	9530	981 grs.	

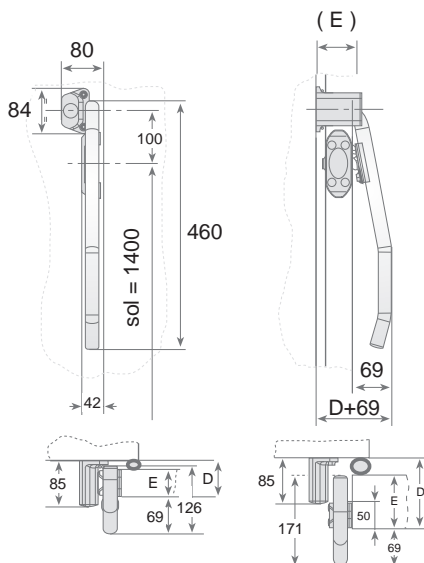
MANETAS / HANDLES



9730

Maneta Exterior
External handle

(E) Espesor de puerta
Door Thickness



(E) = 70 a / to 115 mm.

(E) = 115 a / to 160 mm.

*E= Espesor de puerta + burlete / door thickness + gasket



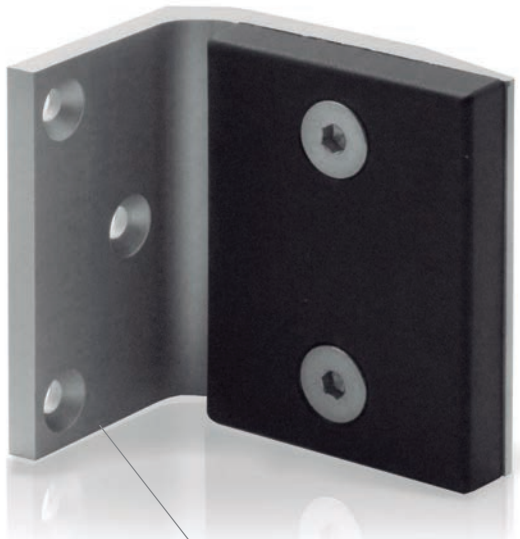
9730

Cod.	Ref.	Espesor de puerta <i>Door thickness</i> (E)	Peso <i>Weight</i>	
F10 2865	9730	70 - 115 mm. <i>Sin Tope / without end cap</i>	1 Kgs.	Exterior <i>External</i>
F10 2722	9730	116 - 160 mm. <i>Sin Tope / without end cap</i>	1.2 Kgs.	
F10 2079	9530/9730	Tope / <i>End cap</i>	252 grs.	

MANETAS / HANDLES

A

Tope maneta
Frame butt
Butée d'hubriserie



Aluminio *Aluminium*

Cod.	Ref.	Peso/ Weight	
F10 2079	9530/9730	252 grs.	

B

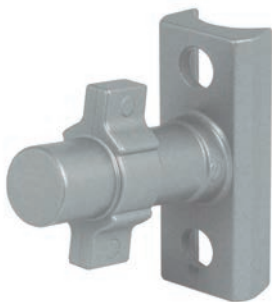
Palanca
Lever
Levier



Cod.	Ref.	Material	Peso/ Weight	
F10 2109	9730	70 - 115 mm	682 grs.	
F10 2127	9730	116 - 160 mm.	754 grs.	

C

Tope palanca maneta
External butt
Butée extérieure



Cod.	Ref.	Peso/ Weight	
F10 8885	9730	108 grs.	

D

Conjunto palier maneta
Housing and accesories
Paliers et accessoires



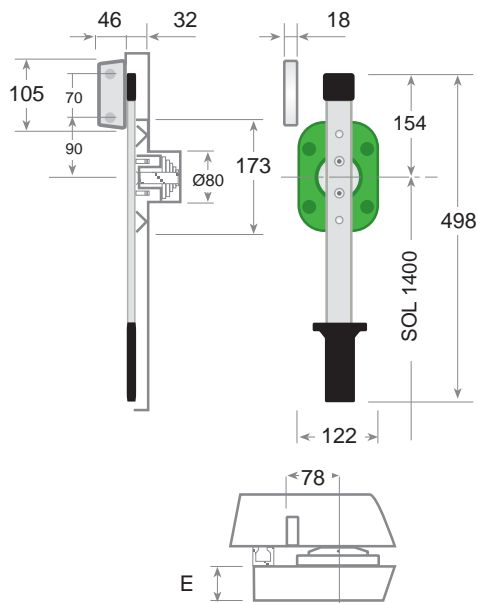
Cod.	Ref.	Peso/ Weight	
F10 2087	9730	133 grs.	

MANETAS / HANDLES



8530

Maneta Interior
Internal handle



8530	Cod.	Ref.	Desc.	Peso Weight	Exterior External
	F10 3719	8530-I	Sin Tope / without butt	1.7 Kgs.	
	F10 3340	8530	Tope / butt	60 grs.	

MANETAS / HANDLES

A

Tope maneta
Frame butt
Butée d' huisserie



Cod.	Ref.	Peso/ Weight	
F10 3340	8530	60 grs.	

B

Tope plástico
Plastic cap
Embout de poignée



Cod.	Ref.	Peso/ Weight	
F10 9613	3530/4530/7530	28 grs.	

C

Conjunto arandelas y tapones
Washers M8N and housing plate plugs
Rondelles M8N et bouchons d' embase



Cod.	Ref.	Peso/ Weight	
F10 9622	8530	30 grs.	

D

Goma empuñadura
Rubber grip
Poignée noire



Cod.	Ref.	Peso/ Weight	
F10 9611	3530/4530/7530	60 grs.	

E

Tope zamak para base de maneta interior
Handle stopper
Butée avec axe



Cod.	Ref.	Peso/ Weight	
F10 0276	8530	68 grs.	



BURLETES GASKETS

Burlete fabricado en caucho blando para temperatura hasta -50° C en color negro con tensor en PVC

Gasket made of very soft black rubber for temperatures down to -50 °C, with PVC fixing strip

3340
FIO 3749

Frontal

Burlete Gasket <small>Material / Material Goma / Rubber</small>	+	Tensor Fixing strip <small>Material / Material PVC</small>	Frontal				
3 mts		3 mts					
<table border="1" style="margin: auto;"> <tr><th style="background-color: #004a7c; color: white;">Cod.</th><th style="background-color: #004a7c; color: white;"></th></tr> <tr><td style="text-align: center;">FIO 3749</td><td style="background-color: #d3d3d3;"></td></tr> </table>				Cod.		FIO 3749	
Cod.							
FIO 3749							

Peso Weight
1.8 Kgs.

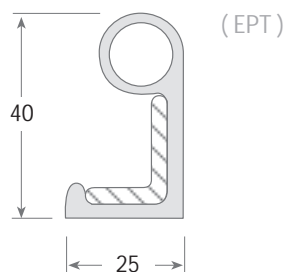
501
FIO 3750

Frontal

Burlete Gasket <small>Material / Material Goma / Rubber</small>	+	Tensor Fixing strip <small>Material / Material PVC</small>	Frontal				
2 mts		2 mts					
<table border="1" style="margin: auto;"> <tr><th style="background-color: #004a7c; color: white;">Cod.</th><th style="background-color: #004a7c; color: white;"></th></tr> <tr><td style="text-align: center;">FIO 3750</td><td style="background-color: #d3d3d3;"></td></tr> </table>				Cod.		FIO 3750	
Cod.							
FIO 3750							

Peso Weight
2.3 Kgs.

3530 / 516



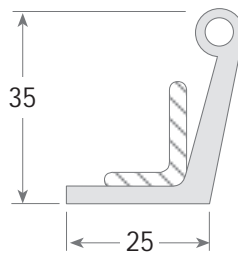
3530 516 <i>Bajo puerta Lower door</i>	Cod.	Burlete Gasket <small>Material / Material Goma / Rubber</small>	+	Tensor Fixing strip <small>Material / Material PVC</small>	Peso Weight	
	FIO 3752	1.5 mts	1.5 mts		722 grs.	
	FIO 3744	2.1 mts	2.1 mts		946 grs.	
	FIO 3745	2.7 mts	2.7 mts		1.5 Kgs.	
	FIO 3746	3.4 mts	3.4 mts		2.45 Kgs.	
						1640/2320 2340/3340 3530/7530 7640/8530



BURLETES GASKETS

Burlete fabricado en caucho blando para temperatura hasta -50° C en color negro con tensor en PVC
Gasket made of very soft black rubber for temperatures down to -50 °C, with PVC fixing strip

240
FIO 3754



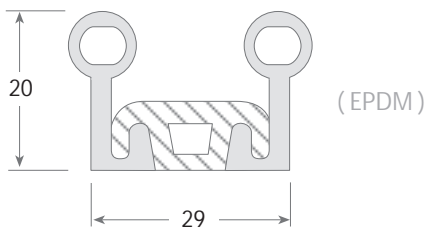
Cod.	
FIO 3754	

Burlete Gasket + Tensor Fixing strip
 Material / Material Goma / Rubber Material / Material PVC

Bajo puerta Lower door

Peso Weight
3.7 Kgs.

2310
FIO 3755



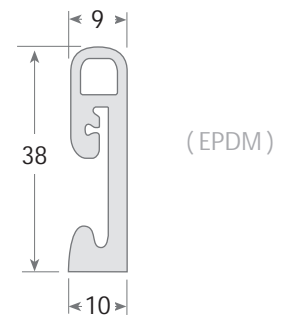
Cod.	
FIO 3755	

Frontal Burlete Gasket + Tensor Fixing strip
 Material / Material Goma / Rubber Material / Material PVC

Frontal

Peso Weight
4.9 Kgs.

2320 / 967
FIO 3756



Cod.	
FIO 3756	

Burlete Gasket Sin Tensor Without fixing strip
 Material / Material Goma / Rubber

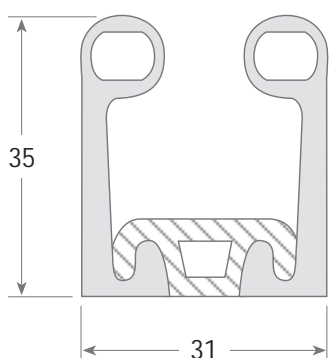
Bajo puerta Lower door

Peso Weight
5.1 Kgs.



BURLETES GASKETS

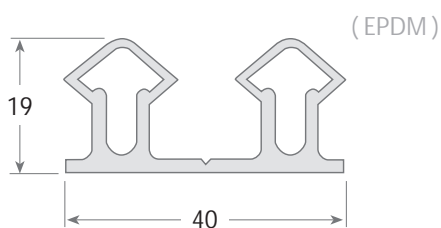
Burlete fabricado en caucho blando para temperatura hasta -50° C en color negro con tensor en PVC
Gasket made of very soft black rubber for temperatures down to -50 °C, with PVC fixing strip



(EPDM)

3530 511 Frontal / Frontal	Cod.	Burlete Gasket Material / Material Goma / Rubber	+ Tensor Fixing strip Material / Material PVC	Peso Weight	
	F10 6542	12 mts	6 mts	3.6 Kgs.	
	F10 6543	16 mts	8 mts	4.7 Kgs.	
	F10 6544	18 mts	10 mts	4.9 Kgs.	
	F10 6545	20 mts	10 mts	5.8 Kgs.	
	F10 6546	24 mts	12 mts	7.4 Kgs.	
					1640 2320/2340 7640/8530 3530/7530

67
F10 3758 F10 3759

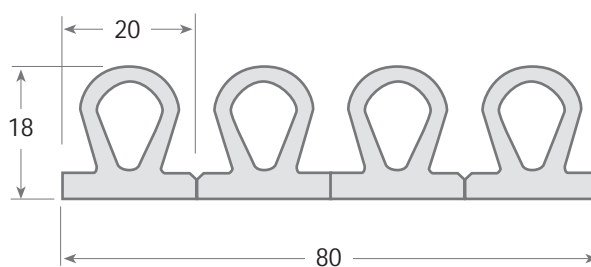


(EPDM)

Cod.	
F10 3758	
F10 3759	

F10 3758	Burlete Gasket 6 mts Material / Material Goma / Rubber	Sin Tensor Without fixing strip	Frontal Frontal	Peso Weight 2.1 Kgs.
F10 3759	Burlete Gasket 25 mts Material / Material Goma / Rubber	Sin Tensor Without fixing strip	Frontal Frontal	Peso Weight 8.8 Kgs.

502
F10 3760



Cod.	
F10 3760	

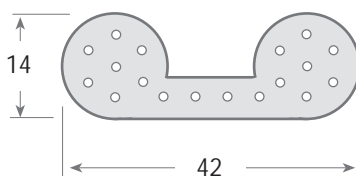
	Burlete Gasket 4 mts Material / Material Goma / Rubber	Sin Tensor Without fixing strip	Frontal Frontal	Peso Weight 2.7 Kgs.
--	--	------------------------------------	--------------------	-------------------------



BURLETES GASKETS

Burlete fabricado en caucho blando para temperatura hasta -50° C en color negro con tensor en PVC
Gasket made of very soft black rubber for temperatures down to -50 °C, with PVC fixing strip

373
 FIO 0516

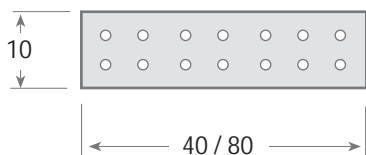


Burlete
 Gasket
 25 mts
 Material / Material
 Espuma / Foam

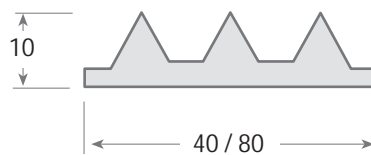
(Espuma / Foam)

Modelo Version	Código Code	Burlete Gasket Rollos / Rolls (mts)	Peso Weight	
373	FIO 0516	25 mts	6.3 Kgs.	

40 x 10
 80 x 10



40 x 10
 80 x 10



Espuma Foam	Cod.	Rollos Rolls	Peso Weight		Sin adhesivo Without adhesive
	FIO 1594	10 mts	694 grs.		
	FIO 1599	7 mts	583 grs.		

Rígido Rigid	Cod.	Rollos Rolls	Peso Weight		
	DESC FIO 0523	7 mts	1.3 Kgs.		
	DESC FIO 0524	3.5 mts	1.9 Kgs.		



BURLETES GASKETS

Burlete fabricado en EPDM para temperatura hasta -45° C en color gris

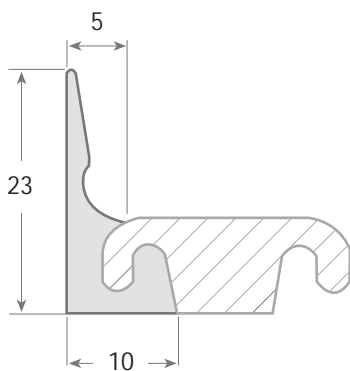
Epdm gasket for temperatures down to -45 °C, Grey colour

B-2911

F10 2962

(EPDM)

(Bajo pedido)



Burlete
Gasket

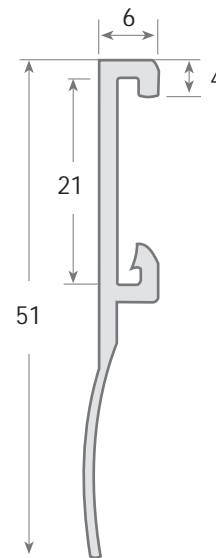
24 mts

B-2950

F10 2963

(EPDM)

(Bajo pedido)



Burlete
Gasket

24 mts

BURLETES

Modelo
Version

Código
Code

Burlete
Gasket
Rollos / Rolls (mts)

B- 2911

F10 2962

24 mts

B- 2950

F10 2963

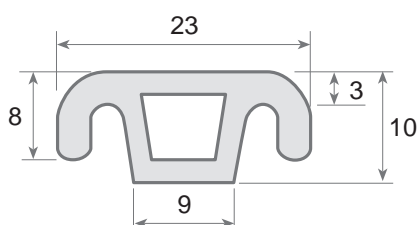
24 mts

GASKETS



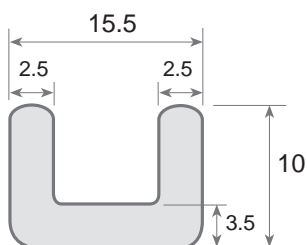
TENSORES FIXING STRIP

3530 / 3312
FIO 9450



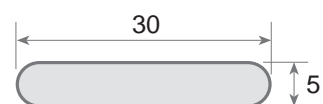
Frontal - PVC
Frontal PVC

3352
FIO 3801



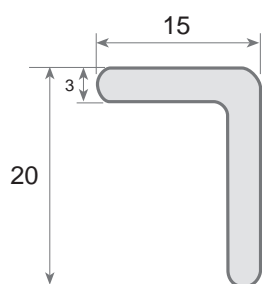
Frontal - PVC
Frontal PVC

501 - 17
FIO 3743



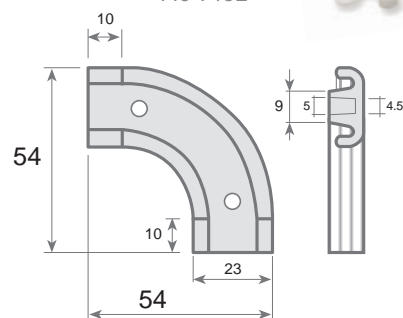
PVC
PVC

3530 / 252
FIO 3742



Bajo puerta - PVC
PVC Lower door fixing strip

3530 / 2320
FIO 9452



Angulo tensor burlete frontal PVC
PVC angular fixing strip for frontal gasket

TENSOR

Modelo Version	Código Code	Largo Length (mts)	Peso Weight
3530/3312	FIO 9450	2 mts	374 gr.
3352	FIO 3801	3 mts	345 gr.
3530-252	FIO 3742	2 mts	264 gr.
501-17	FIO 3743	2 mts	322 gr.
3530/2320	FIO 9452	unidad <i>unit</i>	12 gr.

Fixing
strip



Central

Joan Miró, 8-10, 08930 Sant Adrià del Besós (Barcelona - Spain)

Tel. Oficinas- Phone Office: +34 - 93 462 16 91 - Fax + 34 - 93 462 06 66

Tel. Almacenes- Phone Warehouses: +34 - 93 462 20 97 - Fax + 34 - 93 462 09 62

Web site: www.caff.es

e-mail: info@caffsl.com

Delegaciones / *Delegates offices*

Madrid

Parque empresarial "El Molino". Ctra. de Moraleja
Avda. de las Flores, 27
28970 HUMANES (Madrid)
Tel./fax. 91 600 02 63

Valencia

C/Montcabrer, nº 5 C
46960 ALDAYA (Valencia)
Tel.961 506 078 - Fax 961 505 479

León

Pol. Ind. El Jano - Villacedre
C/ San Antonio, 17
Santovenia de la Valdoncina . 24391 León
Tel/Fax 987.21.16.87

Málaga

Pol. Ind. San Luis
c/Atenas , nº 24 - 29006 Málaga
Tel. 952 03 85 60 - Fax 952 03 85 61



Sevilla

Tel.: 954 25 56 75
Fax.: 954 26 04 19

CAFF

PORTUGAL

Rua Rogério Reynaud,22, loja 23
Centro comercial Solmar
3080-251 Figueira da Foz - Portugal
Tel/Fax 00351-233097275
Mov. 00351-919324465
e-mail: caffsapt@sapo.pt

CAFF

GREECE

19 Filopappou STR.
Athens, Greece
Tel: + 30 210 342 84 80
Fax: +30 210 342 85 32

CAFF

PANAMÁ

Avenida Centenario,
Edif. Elevation Tower N° 25-C,
Urbanización Costa del Este.
Corregimiento Parque Lefebvre,
Provincia de Panamá.
Tel: (+507)-3940679; (+507)68453219
(Cel.) 684 532 19
e-mail: rquijada@caffsl.com

